



ОБЩЕСТВО С ОГРАНИЧЕННОЙ ОТВЕТСТВЕННОСТЬЮ
«САМАРСКИЙ НАУЧНО-ИССЛЕДОВАТЕЛЬСКИЙ И ПРОЕКТНЫЙ ИНСТИТУТ НЕФТЕДОБЫЧИ»
(ООО «СамараНИПИнефть»)

Обустройство скважины №813 Сорочинско-Никольского месторождения

**в границах МО Сорочинский городской округ, МО Кинзельский
сельсовет Красногвардейского района Оренбургской области**

Документация по планировке территории **Проект межевания территории. 8186П.**

Основная часть проекта межевания территории
раздел 1 «Проект межевания территории. Графическая часть»
раздел 2 «Проект межевания территории. Текстовая часть»

Материалы по обоснованию проекта межевания территории
раздел 3 «Материалы по обоснованию проекта межевания
территории. Графическая часть»
раздел 4 «Материалы по обоснованию проекта межевания
территории. Пояснительная записка»

8186П-ПП-093.000.000-ПЗУ-03



ОБЩЕСТВО С ОГРАНИЧЕННОЙ ОТВЕТСТВЕННОСТЬЮ
«САМАРСКИЙ НАУЧНО-ИССЛЕДОВАТЕЛЬСКИЙ И ПРОЕКТНЫЙ ИНСТИТУТ НЕФТЕДОБЫЧИ»
(ООО «СамараНИПИнефть»)

Обустройство скважины №813 Сорочинско-Никольского месторождения

в границах МО Сорочинский городской округ, МО Кинзельский сельсовет Красногвардейского района Оренбургской области

Документация по планировке территории
Проект межевания территории. 8186П.

Основная часть проекта межевания территории
раздел 1 «Проект межевания территории. Графическая часть»
раздел 2 «Проект межевания территории. Текстовая часть»

Материалы по обоснованию проекта межевания территории
раздел 3 «Материалы по обоснованию проекта межевания территории. Графическая часть»
раздел 4 «Материалы по обоснованию проекта межевания территории. Пояснительная записка»

8186П-ПП-093.000.000-ПЗУ-03

Главный инженер

**Начальник управления
землеустроительных работ**



Кашаев Д.В.

Клименко Д.В.

В разработке технической документации (основных проектных решений) принимали участие специалисты:

Отдел землеустроительных работ:

Начальник отдела




В.Б. Явкина

Исполнитель



Ю.Н. Сагитова

Взам. инв. №	Подпись и дата							8186П-ПП-093.000.000-ПЗУ-03			
Инв. № подл.		Изм.	Коп.уч	Лист	№док	Подп.	Дата	Проект межевания территории.	Стадия	Лист	Листов
									ПП	СС.1	
									 САМАРАНИПИНЕФТЬ		

Состав документации по планировке территории

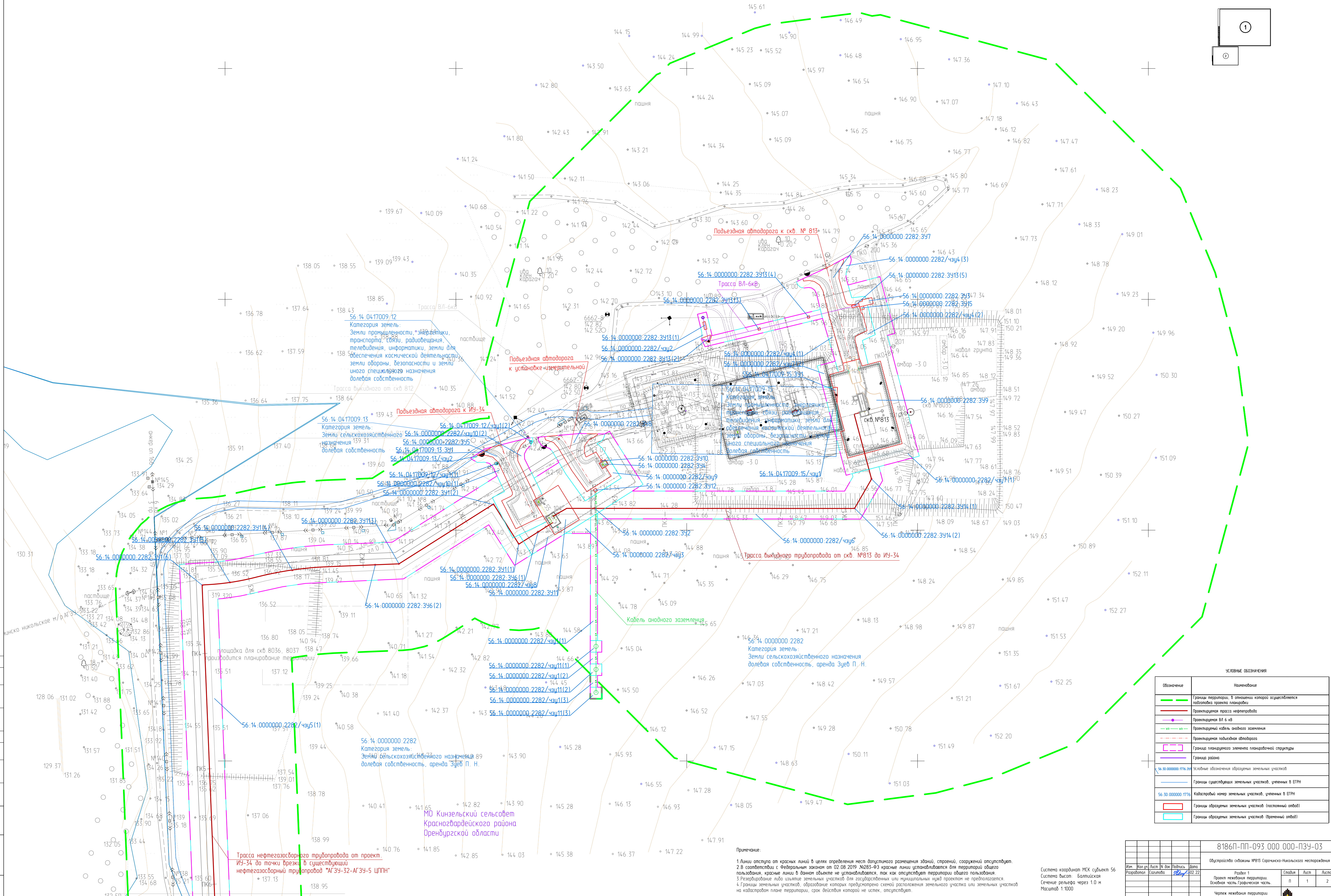
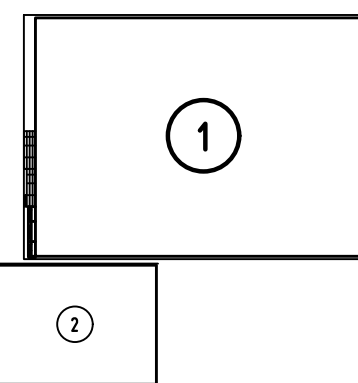
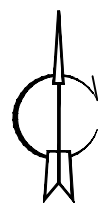
Номер тома	Обозначение	Наименование
1	8186П-ПП-093.000.000-ПЗУ-01	Проект планировки территории Основная часть Раздел 1. Проект планировки территории. Графические материалы Раздел 2. Положение о размещении линейного объекта
2	8186П-ПП-093.000.000-ПЗУ-02	Материалы по обоснованию Раздел 3. Материалы по обоснованию проекта планировки территории. Графические материалы Раздел 4. Материалы по обоснованию проекта планировки территории. Пояснительная записка
3	8186П-ПП-093.000.000-ПЗУ-03	Проект межевания территории Основная часть проекта межевания территории Раздел 1. Проект межевания территории. Графическая часть. Раздел 2 . Проект межевания территории. Текстовая часть. Материалы по обоснованию проекта межевания территории Раздел 3. Материалы по обоснованию проекта межевания территории. Графическая часть. Раздел 4 «Материалы по обоснованию проекта межевания территории. Пояснительная записка»

Содержание

Основная часть проекта межевания территории	3
Раздел 1 «Проект межевания территории. Графическая часть».....	3
Раздел 2 «Проект межевания территории. Текстовая часть»	4
2.1 Перечень образуемых земельных участков.....	4
2.2 Перечень координат характерных точек образуемых земельных участков.....	21
2.3 Сведения о границах территории, применительно к которой осуществляется подготовка проекта межевания, содержащие перечень координат характерных точек таких границ в системе координат, используемой для ведения ЕГРН.....	42
2.4 Вид разрешенного использования образуемых земельных участков	45
Материалы по обоснованию проекта межевания территории	46
Раздел 3 «Материалы по обоснованию проекта межевания территории. Графическая часть»	46
Раздел 4 «Материалы по обоснованию проекта межевания территории. Пояснительная записка»	47
4.1 Обоснование определения местоположения границ образуемого земельного участка с учетом соблюдения требований к образуемым земельным участкам, в том числе требований к предельным (минимальным и (или) максимальным) размерам земельных участков.....	47
4.2 Обоснование способа образования земельного участка и обоснование определения размеров образуемого земельного участка.....	47
4.3 Обоснование определения границ публичного сервитута, подлежащего установлению в соответствии с законодательством РФ	47

Основная часть проекта межевания территории**Раздел 1 «Проект межевания территории. Графическая часть»**

№ п/п	Наименование документа в составе графической части	Количество листов	Примечание
1	Чертеж межевания территории основной части	2	—



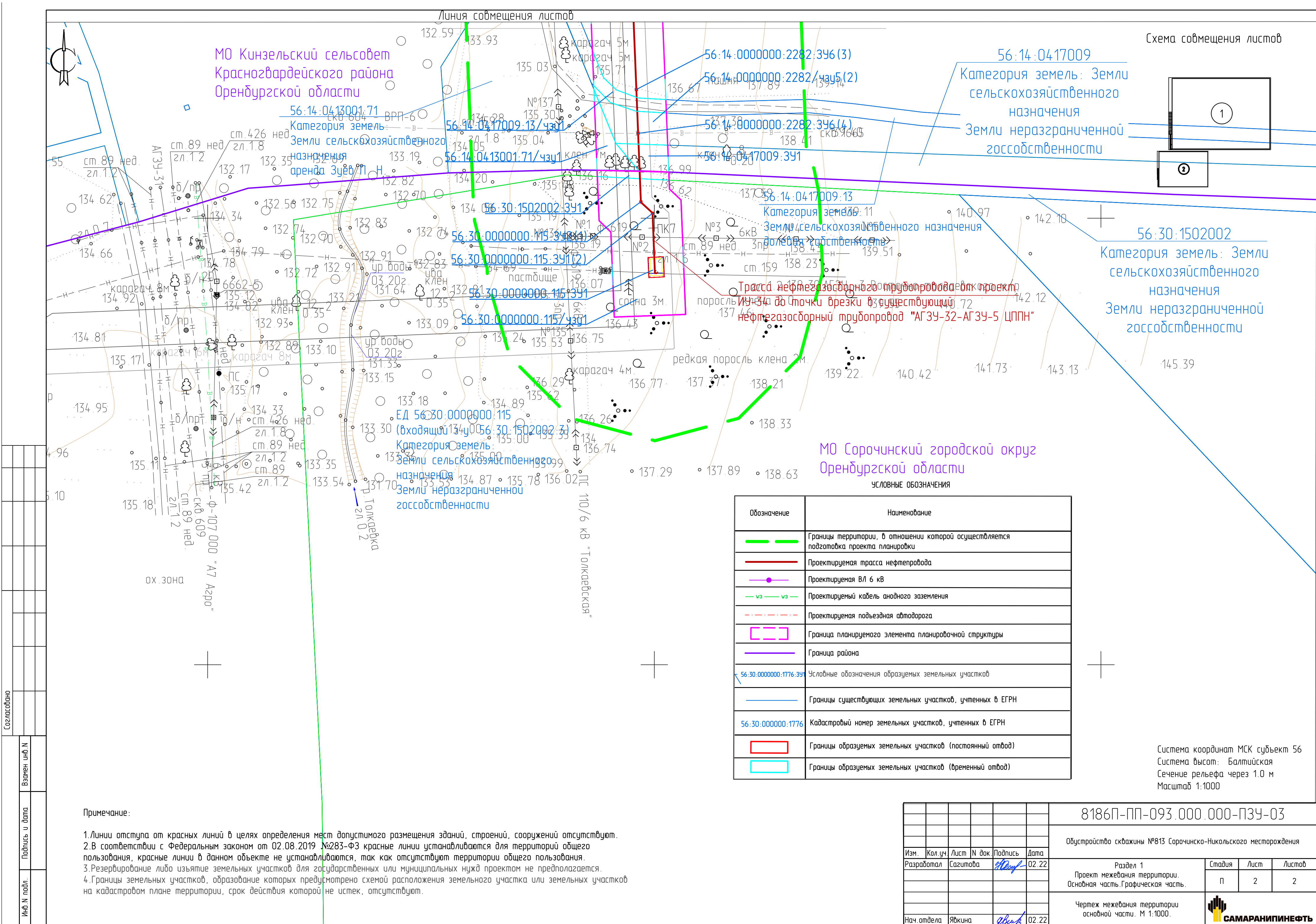
УСЛОВНЫЕ ОБОЗНАЧЕНИЯ	
Обозначение	Наименование
—	Границы территории, в отношении которой осуществляется подготовка проекта планировки
—	Проектируемая трасса нефтепровода
—	Проектируемая ВЛ 6 кВ
---	Проектируемая кабель анодного заземления
---	Проектируемая подъездная автодорога
---	Граница планируемого элемента планировочной структуры
---	Граница района
---	Условные обозначения образующих земельных участков
---	Границы существующих земельных участков, учтенных в ЕГРН
---	Кадастровый номер земельных участков, учтенных в ЕГРН
---	Границы образующих земельных участков (постоянный объект)
---	Границы образующих земельных участков (временный объект)

Примечание:

1. Линии отступа от красных линий в целях определения мест допустимого размещения зданий, строений, сооружений отступают.
2. В соответствии с Федеральным законом от 02.08.2019 №283-ФЗ красные линии устанавливаются для территорий общего пользования, красные линии в данном объекте не устанавливаются, так как отсутствуют территории общего пользования.
3. Резервирование либо изъятие земельных участков для государственных или муниципальных нужд проектом не предполагается.
4. Границы земельных участков, образование которых предусмотрено схемой расположения земельного участка или земельных участков на кадастровом плане территории, срок действия которой не истек, отсутствуют.

Система координат МСК субъект 56
Система высот: Балтийская
Сечение рельефа через 1,0 м
Масштаб 1:1000

		8186П-ПП-093.000.000-ПЗУ-03	
		Обустройство скважины №813 Сорочинско-Никольского месторождения	
Имя	Кален	Лист	№ док
Разработчик	Сотудиа	Дата	02.22
		Раздел 1	
		Проект неканализованной территории	
		Основная часть. Графическая часть.	
		Человек неканализованной территории	
		основной части. М 1:1000.	
		САМАРАГИТИНОВ	
		Формат А0	



Раздел 2 «Проект межевания территории. Текстовая часть»

2.1 Перечень образуемых земельных участков

Перечень образуемых земельных участков представлен в таблице 2.1.

Разработка проекта межевания предусмотрена с учетом фактически сложившихся на проектируемой территории имущественных комплексов объектов недвижимости и обеспечения условий эксплуатации объектов, с учетом сохранения ранее образованных земельных участков, зарегистрированных в ГКН

Использование земельных участков сельскохозяйственного назначения, предоставляемых на период строительства линейных сооружений, осуществляется при наличии утвержденного проекта рекультивации земель для нужд сельского хозяйства без перевода земель сельскохозяйственного назначения в земли иных категорий. Строительство проектируемых площадных сооружений потребует отвода земель из временного пользования в долгосрочное пользование с переводом земельного участка из одной категории в другую (земли промышленности).

К территориям общего пользования, согласно п.12 ст.1 Градостроительного кодекса Российской Федерации, относятся территории, которыми беспрепятственно пользуется неограниченный круг лиц (в том числе площади, улицы, проезды, набережные, береговые полосы водных объектов общего пользования, скверы, бульвары).

В настоящем проекте межевания образование земельных участков, относящихся к территориям общего пользования, не предусмотрено.

Резервирование либо изъятие земельных участков для государственных или муниципальных нужд проектом не предполагается.

Проект межевания территории является неотъемлемой частью проекта планировки территории.

Территория, на которую разрабатывается проект межевания, расположена в границах МО Сорочинский городской округ, МО Кинзельский сельсовет Красногвардейского района Оренбургской области.

Данные земельные участка являются:

- аренда физический лиц;
- земли неразграниченной госсобственности;
- землями долевой собственности.

Общая площадь отводимых земель:

- постоянных отводов — 9356,0 м2
- временных отводов — 40210,0 м2

Итого по объекту: 49566,0 кв. м

Таблица 2.1 – Перечень образуемых земельных участков

№	Условные номера образуемых ЗУ	Номера характерных точек образующих ЗУ (таблица 2.2)	Кадастровые номера земельных участков, из которых образуются ЗУ	Площадь образуемых ЗУ	Способ образования ЗУ	Сведения об отнесении (неотнесении) образуемых земельных участков к территории и общему пользованию	Целевое назначение лесов, вид (виды) разрешенного использования лесного участка, количественные и качественные характеристики и лесного участка, сведения о нахождении лесного участка в границах особо защитных участков лесов (в случае, если подготовка проекта межевания территории осуществляется в целях определения местоположения границ образуемых и (или) изменяемых лесных участков)	Условные номера образуемых земельных участков, кадастровые номера или иные ранее присвоенные государственные учетные номера существующих земельных участков, в отношении которых предполагаются их резервирование и (или) изъятие для государственных или муниципальных нужд, их адреса или описание местоположения, перечень и адреса расположенных на таких земельных участках объектов недвижимого имущества (при наличии сведений о них в Едином государственном реестре недвижимости);	Перечень кадастровых номеров существующих земельных участков, на которых линейный объект может быть размещен на условиях сервитута, их адреса или описание местоположения, перечень и адреса расположенных на таких земельных участках объектов недвижимого имущества (при наличии сведений о них в Едином государственном реестре недвижимости)	Сведения об отнесении образуемого земельного участка к определенной категории земель (в том числе в случае, если земельный участок в связи с размещением линейного объекта подлежит отнесению к определенной категории земель в силу закона без необходимости принятия решения о переводе земельного участка из состава земель этой категории в другую) или сведения о необходимости перевода земельного участка из состава земель одной категории в другую	Вид	Наименование сооружения	Категория земель	Вид разрешенного использования	Вид разрешенного использования образуемого земельного участка	Правообладатель. Вид права	Местоположение ЗУ
В границах МО Кинзельский сельсовет Красногвардейского района (Система координат: МСК56_Зона 2)																	
1 этап строительства																	
1	56:14:0000000:0:2282:чз4	189-215	56:14:0000000:0:2282	1225	Раздел ЗУ в соответствии со ст.11.4 ЗК РФ	-	-	-	-	-	время	Земельный участок под строительство о подъездной автодороги к скв. № 813	Земли сельскохозяйственного назначения	для сельскохозяйственного использования	для сельскохозяйственного использования	долевая собственность, аренда Зуев П. Н.	Российская Федерация, Оренбургская область, р-н Красногвардейский, с/с Кинзельский, земельный участок расположен в южной части кадастрового квартала 56:14:00000000
2	56:14:0000000:0:2282:ЗУ7	190-191	56:14:0000000:0:2282	1783	Раздел ЗУ в соответствии	-	-	-	-	-	пос	Земельный участок под подъездную	Земли сельскохозяйственного	для сельскохозяйств	Код 6.1 Недропользован	долевая собственность,	Российская Федерация, Оренбургская

					ствии со ст.11.4 ЗК РФ						то я н н ы й	автодорогу к скв. № 813	назначения	енного использ ования	ие	аренда Зуев П. Н.	область, р-н Красногвардейс кий, с/с Кинзельский, земельный участок расположен в южной части кадастрового квартала 56:14:0000000
2 этап строительства																	
3	56:14:00 00000:2 282:3У5	140-158	56:14:000000 0:2282	1593	Раздел ЗУ в соответ ствии со ст.11.4 ЗК РФ	-	-	-	-	-	п о с т о я н н ы й	Земельный участок под подъездную автодорогу к ИУ-34	Земли сельскохозяйств енного назначения	для сельско хозяйств енного использ ования	Код 6.1 Недропо льзован ие	долевая собственн ость, аренда Зуев П. Н.	Российская Федерация, Оренбургская область, р-н Красногвардейс кий, с/с Кинзельский, земельный участок расположен в южной части кадастрового квартала 56:14:0000000
4	56:14:04 17009:1 3:3У1	159-140	56:14:041700 9:13	18	Раздел ЗУ в соответ ствии со ст.11.4 ЗК РФ	-	-	-	-	-	п о с т о я н н ы й	Земельный участок под подъездную автодорогу к ИУ-34	Земли сельскохозяйств енного назначения	для сельско хозяйств енного использ ования	Код 6.1 Недропо льзован ие	долевая собственн ость	Российская Федерация, Оренбургская область, р-н Красногвардейс кий, с/с Кинзельский, земельный участок расположен в кадастровом квартале 56:14:0417009
5	56:14:04 17009:1 3/4зУ2	281-284	56:14:041700 9:13	7	Раздел ЗУ в соответ ствии со ст.11.4 ЗК РФ	-	-	-	-	-	в р е м е н н ы й	Земельный участок под строительств о подъездной автодороги к ИУ-34	Земли сельскохозяйзой ственного назначения	для сельско хозяйств енного использ ования	для сельско хозяйств енного использ ования	долевая собственн ость	Российская Федерация, Оренбургская область, Красногвардейс кий район, Кинзельский сельсовет, земельный участок расположен в центральной части кадастрового квартала 56:14:0413001
6	56:14:04 17009:1 2/4зУ1	337-343	56:14:041700 9:12	8	Раздел ЗУ в соответ ствии со ст.11.4 ЗК РФ	-	-	-	-	-	в р е м е н н ы й	Земельный участок под строительств о подъездной автодороги к ИУ-34	Земли промышленн ости, энергетики, транспорта, связи, радиовещани я, телевидения, информатики , земли для обеспечения космической деятельности , земли обороны,	для сельско хозяйств енного использ ования	для сельско хозяйств енного использ ования	долевая собственн ость	Российская Федерация, Оренбургская область, р-н Красногвардейс кий, с/с Кинзельский, земельный участок расположен в кадастровом квартале 56:14:0417009

													безопасности и земли иного специального назначения				
7	56:14:00 00000:2 282/чзУ1 0	283- 343	56:14:000000 0:2282	1060	Раздел ЗУ в соответ ствии со ст.11.4 ЗК РФ	-	-	-	-	-	в р е м е н н ы й	Земельный участок под строительств о подъездной автодороги к ИУ-34	Земли сельскохозяй ственного назначения	для сельско хозяйств енного использ ования	для сельско хозяйств енного использ ования	долевая собственн ость, аренда Зуев П. Н.	Российская Федерация, Оренбургская область, р-н Красногвардейс кий, с/с Кинзельский, земельный участок расположен в южной части кадастрового квартала 56:14:00000000
8	56:14:00 00000:2 282:3У8	310- 328	56:14:000000 0:2282	1274	Раздел ЗУ в соответ ствии со ст.11.4 ЗК РФ	-	-	-	-	-	п о с т о я н н ы й	Земельный участок под подъездную автодорогу к установке измерительн ой	Земли сельскохозяй ственного назначения	для сельско хозяйств енного использ ования	Код 6.1 Недропо льзован ие	долевая собственн ость, аренда Зуев П. Н.	Российская Федерация, Оренбургская область, р-н Красногвардейс кий, с/с Кинзельский, земельный участок расположен в южной части кадастрового квартала 56:14:00000000
9	56:14:00 00000:2 282/чзУ9	301- 330	56:14:000000 0:2282	927	Раздел ЗУ в соответ ствии со ст.11.4 ЗК РФ	-	-	-	-	-	в р е м е н н ы й	Земельный участок под строительств о подъездной автодороги к установке измерительн ой	Земли сельскохозяй ственного назначения	для сельско хозяйств енного использ ования	для сельско хозяйств енного использ ования	долевая собственн ость, аренда Зуев П. Н.	Российская Федерация, Оренбургская область, р-н Красногвардейс кий, с/с Кинзельский, земельный участок расположен в южной части кадастрового квартала 56:14:00000000
3 этап строительства																	
10	56:14:00 00000:2 282:3У1 0	21-25	56:14:000000 0:2282	2	Раздел ЗУ в соответ ствии со ст.11.4 ЗК РФ	-	-	-	-	-	п о с т о я н н ы й	Земельный участок под радиомачту	Земли сельскохозяй ственного назначения	для сельско хозяйств енного использ ования	Код 6.1 Недропо льзован ие	долевая собственн ость, аренда Зуев П. Н.	Российская Федерация, Оренбургская область, р-н Красногвардейс кий, с/с Кинзельский, земельный участок расположен в южной части кадастрового квартала 56:14:00000000
11	56:14:00 00000:2 282:3У1 1	26-33	56:14:000000 0:2282	875	Раздел ЗУ в соответ ствии со ст.11.4 ЗК РФ	-	-	-	-	-	п о с т о я н н ы й	Земельный участок под ИУ-34	Земли сельскохозяй ственного назначения	для сельско хозяйств енного использ ования	Код 6.1 Недропо льзован ие	долевая собственн ость, аренда Зуев П. Н.	Российская Федерация, Оренбургская область, р-н Красногвардейс кий, с/с Кинзельский, земельный участок

											й						расположен в южной части кадастрового квартала 56:14:0000000
12	56:14:00 00000:2 282:3У1 2	34-37	56:14:000000 0:2282	7	Раздел ЗУ в соответствии со ст.11.4 ЗК РФ	-	-	-	-	-	п о с т о я н н ы й	Земельный участок под станцию катодной защиты	Земли сельскохозяйственного назначения	для сельскохозяйственного использования	Код 6.1 Недропользование	долевая собственность, аренда Зуев П. Н.	Российская Федерация, Оренбургская область, р-н Красногвардейский, с/с Кинзельский, земельный участок расположен в южной части кадастрового квартала 56:14:0000000
13	56:14:00 00000:2 282:4зУ1 1	38-49	56:14:000000 0:2282	300	Раздел ЗУ в соответствии со ст.11.4 ЗК РФ	-	-	-	-	-	в р е м е н н ы й	Земельный участок под анодный заземлитель	Земли сельскохозяйственного назначения	для сельскохозяйственного использования	для сельскохозяйственного использования	долевая собственность, аренда Зуев П. Н.	Российская Федерация, Оренбургская область, р-н Красногвардейский, с/с Кинзельский, земельный участок расположен в южной части кадастрового квартала 56:14:0000000
14	56:14:00 00000:2 282:3У1	96-116	56:14:000000 0:2282	6	Раздел ЗУ в соответствии со ст.11.4 ЗК РФ	-	-	-	-	-	п о с т о я н н ы й	Земельный участок под опознавательным знаком	Земли сельскохозяйственного назначения	для сельскохозяйственного использования	Код 6.1 Недропользование	долевая собственность, аренда Зуев П. Н.	Российская Федерация, Оренбургская область, р-н Красногвардейский, с/с Кинзельский, земельный участок расположен в южной части кадастрового квартала 56:14:0000000
15	56:14:00 00000:2 282:3У4	25-21	56:14:000000 0:2282	34	Раздел ЗУ в соответствии со ст.11.4 ЗК РФ	-	-	-	-	-	п о с т о я н н ы й	Земельный участок под установку измерительную (блок контроля и управления)	Земли сельскохозяйственного назначения	для сельскохозяйственного использования	Код 6.1 Недропользование	долевая собственность, аренда Зуев П. Н.	Российская Федерация, Оренбургская область, р-н Красногвардейский, с/с Кинзельский, земельный участок расположен в южной части кадастрового квартала 56:14:0000000
16	56:14:00 00000:2 282:4зУ1	53-41	56:14:000000 0:2282	795	Раздел ЗУ в соответствии со ст.11.4 ЗК РФ	-	-	-	-	-	в р е м е н н ы й	Земельный участок под кабель анодного заземления	Земли сельскохозяйственного назначения	для сельскохозяйственного использования	для сельскохозяйственного использования	долевая собственность, аренда Зуев П. Н.	Российская Федерация, Оренбургская область, р-н Красногвардейский, с/с Кинзельский, земельный участок расположен в

																	южной части кадастрового квартала 56:14:0000000
17	56:14:00 00000:2 282:3У6	172- 184	56:14:000000 0:2282	4	Раздел ЗУ в соответ ствии со ст.11.4 ЗК РФ	-	-	-	-	-	п о с т о я н н ы й	Земельный участок под стойкой КИП	Земли сельскохозяй ственного назначения	для сельско хозяйств енного использ ования	Код 6.1 Недропо льзован ие	долевая собственн ость, аренда Зуев П. Н.	Российская Федерация, Оренбургская область, р-н Красногвардейс кий, с/с Кинзельский, земельный участок расположен в южной части кадастрового квартала 56:14:0000000
18	56:14:00 00000:2 282/4зУ3	162- 188	56:14:000000 0:2282	151	Раздел ЗУ в соответ ствии со ст.11.4 ЗК РФ	-	-	-	-	-	в р е м е н н ы й	Земельный участок под кабельную линию	Земли сельскохозяй ственного назначения	для сельско хозяйств енного использ ования	для сельско хозяйств енного использ ования	долевая собственн ость, аренда Зуев П. Н.	Российская Федерация, Оренбургская область, р-н Красногвардейс кий, с/с Кинзельский, земельный участок расположен в южной части кадастрового квартала 56:14:0000000
19	56:14:04 17009:3 У1	234- 240	56:14:041700 9	221	Образов ание ЗУ из земель, находя щихся в гос.собс твеннос ти или муницип альной собстве нности	-	-	-	-	-	в р е м е н н ы й	Земельный участок под строительств о нефтегазосб орного трубопровод а от проект. ИУ-34 до точки врезки в существую щий нефтегазосб орный трубопровод «АГЗУ-32- АГЗУ-5 ЦППН»	Земли сельскохозяй ственного назначения	для сельско хозяйств енного использ ования	Код 1.0 сельско хозяйств енное использ ование	земли администр ации МО Красногва рдейский район Оренбургс кой области	Российская Федерация, Оренбургская область, Красногвардейс кий район, Кинзельский сельсовет, земельный участок расположен в центральной части кадастрового квартала 56:14:0413001
20	56:14:00 00000:2 282/4зУ5	244- 184	56:14:000000 0:2282	19480	Раздел ЗУ в соответ ствии со ст.11.4 ЗК РФ	-	-	-	-	-	в р е м е н н ы й	Земельный участок под строительств о нефтегазосб орного трубопровод а от проект. ИУ-34 до точки врезки в существую щий нефтегазосб орный трубопровод «АГЗУ-32- АГЗУ-5 ЦППН»	Земли сельскохозяй ственного назначения	для сельско хозяйств енного использ ования	для сельско хозяйств енного использ ования	долевая собственн ость, аренда Зуев П. Н.	Российская Федерация, Оренбургская область, р-н Красногвардейс кий, с/с Кинзельский, земельный участок расположен в южной части кадастрового квартала 56:14:0000000
21	56:14:04	238-	56:14:041300	272	Раздел	-	-	-	-	-	в	Земельный	Земли	1.2	для	аренда	Российская

	13001:7 1/чзy1	239	1:71		ЗУ в соответ ствии со ст.11.4 ЗК РФ						ре ме не ны й	участок под строительств о нефтегазосб орного трубопровод а от проект. ИУ-34 до точки врезки в существующ ий нефтегазосб орный трубопровод «АГЗУ-32- АГЗУ-5 ЦППН»	сельскохозяй ственного назначения		сельско хозяйств енного использ ования	Зуев Н. П.	Федерация, Оренбургская область, Красногвардейс кий район, Кинзельский сельсовет, земельный участок расположен в центральной части кадастрового квартала 56:14:0413001	
22	56:14:04 17009:1 3/чзy1	258- 259	56:14:041700 9:13	236	Раздел ЗУ в соответ ствии со ст.11.4 ЗК РФ	-	-	-	-	-	в ре ме не ны й	Земельный участок под строительств о нефтегазосб орного трубопровод а от проект. ИУ-34 до точки врезки в существующ ий нефтегазосб орный трубопровод «АГЗУ-32- АГЗУ-5 ЦППН»	Земли сельскохозяй ственного назначения	для сельско хозяйств енного использ ования	для сельско хозяйств енного использ ования	долевая собственн ость	Российская Федерация, Оренбургская область, р-н Красногвардейс кий, с/с Кинзельский, земельный участок расположен в кадастровом квартале 56:14:0417009	
23	56:14:00 00000:2 282/чзy8	248- 180	56:14:000000 0:2282	2723	Раздел ЗУ в соответ ствии со ст.11.4 ЗК РФ	-	-	-	-	-	в ре ме не ны й	Земельный участок под строительств о ИУ-34	Земли сельскохозяй ственного назначения	для сельско хозяйств енного использ ования	для сельско хозяйств енного использ ования	долевая собственн ость, аренда Зуев П. Н.	Российская Федерация, Оренбургская область, р-н Красногвардейс кий, с/с Кинзельский, земельный участок расоложен в южной части кадастрового квартала 56:14:0000000	
4 этап строительства																		
24	56:14:00 00000:2 282:3У9	1-15	56:14:000000 0:2282	3525	Раздел ЗУ в соответ ствии со ст.11.4 ЗК РФ	-	-	-	-	-	п о с т о я н н ы й	Земельный участок под эксплуатаци ю скв. № 813	Земли сельскохозяй ственного назначения	для сельско хозяйств енного использ ования	Код 6.1 Недропо льзован ие	долевая собственн ость, аренда Зуев П. Н.	Российская Федерация, Оренбургская область, р-н Красногвардейс кий, с/с Кинзельский, земельный участок расоложен в южной части кадастрового квартала 56:14:0000000	
25	56:14:00 00000:2 282/чзy6	274- 92	56:14:000000 0:2282	5842	Раздел ЗУ в соответ ствии со ст.11.4	-	-	-	-	-	в ре ме не	Земельный участок под строительств о выкидного трубопровод	Земли сельскохозяй ственного назначения	для сельско хозяйств енного использ	для сельско хозяйств енного использ	долевая собственн ость, аренда Зуев П. Н.	Российская Федерация, Оренбургская область, р-н Красногвардейс	

					ЗК РФ						н н ы й	а от скв. № 813 до ИУ-34		ования	ования		кий, с/с Кинзельский, земельный участок расположен в южной части кадастрового квартала 56:14:0000000
26	56:14:00 00000:2 282/чзу7	287- 197	56:14:000000 0:2282	3667	Раздел ЗУ в соответ ствии со ст.11.4 ЗК РФ	-	-	-	-	-	в р е м е н н ы й	Земельный участок под обустройство скв. № 813	Земли сельскохозяйст венного назначения	для сельско хозяйств енного использ ования	для сельско хозяйств енного использ ования	долевая собственн ость, аренда Зуев П. Н.	Российская Федерация, Оренбургская область, р-н Красногвардейс кий, с/с Кинзельский, земельный участок расположен в южной части кадастрового квартала 56:14:0000000
27	56:14:04 17009:1 5/чзу1	294- 287	56:14:041700 9:15	257	Раздел ЗУ в соответ ствии со ст.11.4 ЗК РФ	-	-	-	-	-	в р е м е н н ы й	Земельный участок под обустройство скв. № 813	Земли сельскохозяйст венного назначения	для сельско хозяйств енного использ ования	для сельско хозяйств енного использ ования	долевая собственн ость	Российская Федерация, Оренбургская область, р-н Красногвардейс кий, с/с Кинзельский, земельный участок расположен в кадастровом квартале 56:14:0417009
28	56:14:00 00000:2 282/чзу2	165- 60	56:14:000000 0:2282	955	Раздел ЗУ в соответ ствии со ст.11.4 ЗК РФ	-	-	-	-	-	в р е м е н н ы й	Земельный участок под ВЛ-6 кВ	Земли сельскохозяйст венного назначения	для сельско хозяйств енного использ ования	для сельско хозяйств енного использ ования	долевая собственн ость, аренда Зуев П. Н.	Российская Федерация, Оренбургская область, р-н Красногвардейс кий, с/с Кинзельский, земельный участок расположен в южной части кадастрового квартала 56:14:0000000
29	56:14:00 00000:2 282:ЗУ2	120- 123	56:14:000000 0:2282	1	Раздел ЗУ в соответ ствии со ст.11.4 ЗК РФ	-	-	-	-	-	п о с т о я н н ы й	Земельный участок под стойкой КИП	Земли сельскохозяйст венного назначения	для сельско хозяйств енного использ ования	Код 6.1 Недропо льзован ие	долевая собственн ость, аренда Зуев П. Н.	Российская Федерация, Оренбургская область, р-н Красногвардейс кий, с/с Кинзельский, земельный участок расположен в южной части кадастрового квартала 56:14:0000000
30	56:14:00 00000:2 282:ЗУ3	16- 134	56:14:000000 0:2282	62	Раздел ЗУ в соответ ствии со ст.11.4 ЗК РФ	-	-	-	-	-	п о с т о я н	Земельный участок под станцию управления, КТП	Земли сельскохозяйст венного назначения	для сельско хозяйств енного использ ования	Код 6.1 Недропо льзован ие	долевая собственн ость, аренда Зуев П. Н.	Российская Федерация, Оренбургская область, р-н Красногвардейс кий, с/с Кинзельский,

											н ы й						земельный участок расположен в южной части кадастрового квартала 56:14:0000000
31	56:14:00 00000:2 282:3У1 3	55-84	56:14:000000 0:2282	70	Раздел ЗУ в соответ ствии со ст.11.4 ЗК РФ	-	-	-	-	-	п о с т о я н н ы й	Земельный участок под опорами ВЛ- 6 кВ	Земли сельскохозяй ственного назначения	для сельско хозяйств енного использ ования	Код 6.1 Недропо льзован ие	долевая собственн ость, аренда Зуев П. Н.	Российская Федерация, Оренбургская область, р-н Красногвардейс кий, с/с Кинзельский, земельный участок расположен в южной части кадастрового квартала 56:14:0000000
32	56:14:00 00000:2 282:3У1 4	88-92	56:14:000000 0:2282	2	Раздел ЗУ в соответ ствии со ст.11.4 ЗК РФ	-	-	-	-	-	п о с т о я н н ы й	Земельный участок под опознаватель ным знаком	Земли сельскохозяй ственного назначения	для сельско хозяйств енного использ ования	Код 6.1 Недропо льзован ие	долевая собственн ость, аренда Зуев П. Н.	Российская Федерация, Оренбургская область, р-н Красногвардейс кий, с/с Кинзельский, земельный участок расположен в южной части кадастрового квартала 56:14:0000000
33	56:14:04 17009:1 5:3У1	5-6	56:14:041700 9:15	26	Раздел ЗУ в соответ ствии со ст.11.4 ЗК РФ	-	-	-	-	-	п о с т о я н н ы й	Земельный участок под эксплуатаци ю скв. № 813	Земли промышленн ости, энергетики, транспорта, связи, радиовещани я, телевидения, информатики , земли для обеспечения космической деятельности , земли обороны, безопасности и земли иного специального назначения	для сельско хозяйств енного использ ования	Код 6.1 Недропо льзован ие	долевая собственн ость	Российская Федерация, Оренбургская область, р-н Красногвардейс кий, с/с Кинзельский, земельный участок расположен в кадастровом квартале 56:14:0417009
34	56:14:00 00000:2 282:3У1 5	16-20	56:14:000000 0:2282	9	Раздел ЗУ в соответ ствии со ст.11.4 ЗК РФ	-	-	-	-	-	п о с т о я н н ы й	Земельный участок под радиомачту, шкаф КИПиА, шкаф АПС	Земли сельскохозяй ственного назначения	для сельско хозяйств енного использ ования	Код 6.1 Недропо льзован ие	долевая собственн ость, аренда Зуев П. Н.	Российская Федерация, Оренбургская область, р-н Красногвардейс кий, с/с Кинзельский, земельный участок расположен в южной части кадастрового квартала 56:14:0000000
В границах МО Сорочинский городской округ (Система координат: МСК56 Зона 1)																	

3 этап строительства																	
35	56:30:00 00000:1 15:3У1	1-4	ЕД 56:30:000000 0:115 (входящий з.у. 56:30:150200 2:3)	63	Раздел ЗУ в соответ ствии со ст.11.4 ЗК РФ	-	-	-	-	-	п о с т о я н н ы й	Земельный участок под узел отключающе й арматуры	Земли сельскохозяй ственного назначения	ведение сельско хозяйств енного произво дства	Код 6.1 Недропо льзован ие	Земли нераграни ченной госсобстве нности, администр ация МО Сорочинск ий городской округ Оренбургс кой области	обл. Оренбургская, р-н Сорочинский, совхоз "Никольский"
36	56:30:00 00000:1 15:3У2	5-9	ЕД 56:30:000000 0:115 (входящий з.у. 56:30:150200 2:3)	2	Раздел ЗУ в соответ ствии со ст.11.4 ЗК РФ	-	-	-	-	-	п о с т о я н н ы й	Земельный участок под опознаватель ным знаком	Земли сельскохозяй ственного назначения	ведение сельско хозяйств енного произво дства	Код 6.1 Недропо льзован ие	Земли нераграни ченной госсобстве нности, администр ация МО Сорочинск ий городской округ Оренбургс кой области	обл. Оренбургская, р-н Сорочинский, совхоз "Никольский"
37	56:30:15 02002:3 У1	13-17	56:30:150200 2	108	Образов ание ЗУ из земель, находя щихся в гос.собс твеннос ти или муницип альной собстве нности	-	-	-	-	-	в р е м е н н ы й	Земельный участок под строительств о нефтегазосб орного трубопровод а от проект. ИУ-34 до точки врезки в существующ ий нефтегазосб орный трубопровод «АГЗУ-32- АГЗУ-5 ЦППН»	Земли сельскохозяй ственного назначения	ведение сельско хозяйств енного произво дства	Код 1.0 сельско хозяйств енное использ ование	Земли нераграни ченной госсобстве нности, администр ация МО Сорочинск ий городской округ Оренбургс кой области	обл. Оренбургская, р-н Сорочинский, совхоз "Никольский"
38	56:30:00 00000:1 15/чзУ1	14-4	ЕД 56:30:000000 0:115 (входящий з.у. 56:30:150200 2:3)	1976	Раздел ЗУ в соответ ствии со ст.11.4 ЗК РФ	-	-	-	-	-	в р е м е н н ы й	Земельный участок под строительств о нефтегазосб орного трубопровод а от проект. ИУ-34 до точки врезки в существующ ий нефтегазосб орный трубопровод «АГЗУ-32- АГЗУ-5 ЦППН»	Земли сельскохозяй ственного назначения	ведение сельско хозяйств енного произво дства	ведение сельско хозяйств енного произво дства	Земли нераграни ченной госсобстве нности, администр ация МО Сорочинск ий городской округ Оренбургс кой области	обл. Оренбургская, р-н Сорочинский, совхоз "Никольский"

2.2 Перечень координат характерных точек образуемых земельных участков

Таблица 2.2 - Перечень координат характерных точек образуемых земельных участков

В границах МО Сорочинский городской округ (Система координат: МСК56_Зона 1)				
№ 1				
Кадастровый квартал:		56:30:0000000		
Кадастровый номер:		ЕД 56:30:0000000:115 (входящий з.у. 56:30:1502002:3)		
Образуемый ЗУ:		56:30:0000000:115:ЗУ1		
Площадь кв.м.:		63		
Правообладатель. Вид права:		Земли неограниченной государственности, администрация МО Сорочинский городской округ Оренбургской области		
Разрешенное использование:		Код 6.1 Недропользование		
Назначение (сооружение):		Земельный участок под узел отключающей арматуры		
№ точки (сквозной)	Дирекционный угол	Расстояние, м	Координаты	
			X	Y
1	4°51'8"	6,97	520852,02	1384089,78
2	274°53'24"	9,03	520852,61	1384096,73
3	184°50'43"	6,98	520843,61	1384097,50
4	94°49'37"	9,03	520843,02	1384090,54
1	4°51'8"	6,97	520852,02	1384089,78
№ 2				
Кадастровый квартал:		56:30:0000000		
Кадастровый номер:		ЕД 56:30:0000000:115 (входящий з.у. 56:30:1502002:3)		
Образуемый ЗУ:		56:30:0000000:115:ЗУ2		
Площадь кв.м.:		2		
Правообладатель. Вид права:		Земли неограниченной государственности, администрация МО Сорочинский городской округ Оренбургской области		
Разрешенное использование:		Код 6.1 Недропользование		
Назначение (сооружение):		Земельный участок под опознавательным знаком		
№ точки (сквозной)	Дирекционный угол	Расстояние, м	Координаты	
			X	Y
5	186°20'25"	1	520876,32	1384086,16
6	96°20'25"	1	520876,21	1384085,17
7	6°16'38"	1,01	520877,20	1384085,06
8	275°46'4"	1	520877,31	1384086,06
5	186°20'25"	1	520876,32	1384086,16
9	186°20'25"	1	520871,45	1384091,53
10	96°20'25"	1	520871,34	1384090,54
11	6°16'38"	1,01	520872,33	1384090,43
12	275°46'4"	1	520872,44	1384091,43
9	186°20'25"	1	520871,45	1384091,53
№ 3				
Кадастровый квартал:		56:30:1502002		
Кадастровый номер:				
Образуемый ЗУ:		56:30:1502002:ЗУ1		
Площадь кв.м.:		108		
Правообладатель. Вид права:		Земли неограниченной государственности, администрация МО Сорочинский городской округ Оренбургской области		
Разрешенное использование:		Код 1.0 сельскохозяйственное использование		
Назначение (сооружение):		Земельный участок под строительство нефтегазосборного трубопровода от проект. ИУ-34 до точки врезки в существующий нефтегазосборный трубопровод «АГЗУ-32-		

			АГЗУ-5 ЦППН»	
№ точки	Дирекционный	Расстояние,	Координаты	
(сквозной)	угол	м	X	Y
13	179°29'1"	32,17	520886,99	1384097,80
14	94°40'45"	2,82	520887,28	1384065,63
15	1°44'39"	18,73	520890,09	1384065,40
16	359°49'44"	13,39	520890,66	1384084,12
17	274°34'4"	3,64	520890,62	1384097,51
13	179°29'1"	32,17	520886,99	1384097,80
№ 4				
Кадастровый квартал:			56:30:0000000	
Кадастровый номер:			ЕД 56:30:0000000:115 (входящий з.у. 56:30:1502002:3)	
Образуемый ЗУ:			56:30:0000000:115/чзу1	
Площадь кв.м.:			1976	
Правообладатель. Вид права:			Земли неограниченной государственности, администрация МО Сорочинский городской округ Оренбургской области	
Разрешенное использование:			ведение сельскохозяйственного производства	
Назначение (сооружение):			Земельный участок под строительство нефтегазосборного трубопровода от проект. ИУ-34 до точки врезки в существующий нефтегазосборный трубопровод «АГЗУ-32-АГЗУ-5 ЦППН»	
№ точки	Дирекционный	Расстояние,	Координаты	
(сквозной)	угол	м	X	Y
14	359°29'1"	32,17	520887,28	1384065,63
13	274°43'41"	4	520886,99	1384097,80
18	319°6'36"	7,1	520883,00	1384098,13
19	274°41'5"	51,3	520878,35	1384103,50
20	184°26'53"	31,98	520827,22	1384107,69
21	94°41'15"	38,06	520824,74	1384075,81
22	138°23'10"	7,3	520862,67	1384072,70
23	94°39'29"	19,83	520867,52	1384067,24
14	359°29'1"	32,17	520887,28	1384065,63
9	186°20'25"	1	520871,45	1384091,53
10	96°20'25"	1	520871,34	1384090,54
11	6°16'38"	1,01	520872,33	1384090,43
12	275°46'4"	1	520872,44	1384091,43
9	186°20'25"	1	520871,45	1384091,53
5	186°20'25"	1	520876,32	1384086,16
6	96°20'25"	1	520876,21	1384085,17
7	6°16'38"	1,01	520877,20	1384085,06
8	275°46'4"	1	520877,31	1384086,06
5	186°20'25"	1	520876,32	1384086,16
1	4°51'8"	6,97	520852,02	1384089,78
2	274°53'24"	9,03	520852,61	1384096,73
3	184°50'43"	6,98	520843,61	1384097,50
4	94°49'37"	9,03	520843,02	1384090,54
1	4°51'8"	6,97	520852,02	1384089,78

В границах МО Кинзельский сельсовет Красногвардейского района (Система координат: МСК56_Зона 2)

№ 1				
Кадастровый квартал:			56:14:0000000	
Кадастровый номер:			56:14:0000000:2282	
Образуемый ЗУ:			56:14:0000000:2282:ЗУ9	
Площадь кв.м.:			3525	
Правообладатель. Вид права:			долевая собственность, аренда Зуев П. Н.	
Разрешенное использование:			Код 6.1 Недропользование	
Назначение (сооружение):			Земельный участок под эксплуатацию скв. № 813	
№ точки	Дирекционный	Расстояние,	Координаты	

(сквозной)	угол	м	X	Y
1	194°46'15"	48,99	522074,92	2181386,71
2	104°46'14"	23,65	522062,43	2181339,34
3	14°52'6"	3,51	522085,30	2181333,31
4	104°47'30"	24,83	522086,20	2181336,70
5	88°56'35"	13,55	522110,21	2181330,36
6	178°57'20"	3,84	522123,76	2181330,61
7	104°45'14"	11,43	522123,83	2181326,77
8	14°44'37"	7,86	522134,88	2181323,86
9	14°46'41"	5,06	522136,88	2181331,46
10	98°46'22"	6,56	522138,17	2181336,35
11	14°44'44"	14,89	522144,65	2181335,35
12	290°29'4"	6,54	522148,44	2181349,75
13	14°47'13"	5,37	522142,31	2181352,04
14	14°46'12"	10,98	522143,68	2181357,23
15	284°45'53"	74	522146,48	2181367,85
1	194°46'15"	48,99	522074,92	2181386,71
№ 2				
Кадастровый квартал:			56:14:0417009	
Кадастровый номер:			56:14:0417009:15	
Образуемый ЗУ:			56:14:0417009:15:ЗУ1	
Площадь кв.м.:			26	
Правообладатель. Вид права:			долевая собственность	
Разрешенное использование:			Код 6.1 Недропользование	
Назначение (сооружение):			Земельный участок под эксплуатацию скв. № 813	
№ точки	Дирекционный	Расстояние,	Координаты	
(сквозной)	угол	м	X	Y
5	104°45'59"	14,09	522110,21	2181330,36
7	358°57'20"	3,84	522123,83	2181326,77
6	268°56'35"	13,55	522123,76	2181330,61
5	104°45'59"	14,09	522110,21	2181330,36
№ 3				
Кадастровый квартал:			56:14:0000000	
Кадастровый номер:			56:14:0000000:2282	
Образуемый ЗУ:			56:14:0000000:2282:ЗУ15	
Площадь кв.м.:			9	
Правообладатель. Вид права:			долевая собственность, аренда Зуев П. Н.	
Разрешенное использование:			Код 6.1 Недропользование	
Назначение (сооружение):			Земельный участок под радиомачту, шкаф КИПиА, шкаф АПС	
№ точки	Дирекционный	Расстояние,	Координаты	
(сквозной)	угол	м	X	Y
16	60°15'18"	0,24	522193,28	2181350,01
17	13°33'30"	3,2	522193,49	2181350,13
18	283°38'21"	2,8	522194,24	2181353,24
19	193°35'14"	3,41	522191,52	2181353,90
20	102°45'56"	2,62	522190,72	2181350,59
16	60°15'18"	0,24	522193,28	2181350,01
№ 4				
Кадастровый квартал:			56:14:0000000	
Кадастровый номер:			56:14:0000000:2282	
Образуемый ЗУ:			56:14:0000000:2282:ЗУ10	
Площадь кв.м.:			2	
Правообладатель. Вид права:			долевая собственность, аренда Зуев П. Н.	
Разрешенное использование:			Код 6.1 Недропользование	
Назначение (сооружение):			Земельный участок под радиомачту	
№ точки	Дирекционный	Расстояние,	Координаты	
(сквозной)	угол	м	X	Y
21	122°12'28"	1,5	522059,07	2181125,91
22	32°21'60"	0,84	522060,34	2181125,11
23	32°0'19"	0,66	522060,79	2181125,82
24	302°12'28"	1,5	522061,14	2181126,38
25	212°12'28"	1,5	522059,87	2181127,18

21	122°12'28"	1,5	522059,07	2181125,91
№ 5				
Кадастровый квартал:			56:14:0000000	
Кадастровый номер:			56:14:0000000:2282	
Образуемый ЗУ:			56:14:0000000:2282:ЗУ11	
Площадь кв.м.:			875	
Правообладатель. Вид права:			долевая собственность, аренда Зуев П. Н.	
Разрешенное использование:			Код 6.1 Недропользование	
Назначение (сооружение):			Земельный участок под ИУ-34	
№ точки	Дирекционный	Расстояние,	Координаты	
(сквозной)	угол	м	X	Y
26	121°37'38"	13,33	521995,98	2181085,65
27	121°33'5"	6,02	522007,33	2181078,66
28	121°35'52"	15,65	522012,46	2181075,51
29	31°38'56"	2,73	522025,79	2181067,31
30	31°35'42"	6,07	522027,22	2181069,63
31	31°36'2"	16,2	522030,40	2181074,80
32	301°36'4"	35	522038,89	2181088,60
33	211°36'16"	25	522009,08	2181106,94
26	121°37'38"	13,33	521995,98	2181085,65
№ 6				
Кадастровый квартал:			56:14:0000000	
Кадастровый номер:			56:14:0000000:2282	
Образуемый ЗУ:			56:14:0000000:2282:ЗУ12	
Площадь кв.м.:			7	
Правообладатель. Вид права:			долевая собственность, аренда Зуев П. Н.	
Разрешенное использование:			Код 6.1 Недропользование	
Назначение (сооружение):			Земельный участок под станцию катодной защиты	
№ точки	Дирекционный	Расстояние,	Координаты	
(сквозной)	угол	м	X	Y
34	212°31'20"	2,59	522034,23	2181122,68
35	122°38'30"	2,58	522032,84	2181120,50
36	32°38'30"	2,58	522035,01	2181119,11
37	302°49'43"	2,58	522036,40	2181121,28
34	212°31'20"	2,59	522034,23	2181122,68
№ 7				
Кадастровый квартал:			56:14:0000000	
Кадастровый номер:			56:14:0000000:2282	
Образуемый ЗУ:			56:14:0000000:2282:чзУ11	
Площадь кв.м.:			300	
Правообладатель. Вид права:			долевая собственность, аренда Зуев П. Н.	
Разрешенное использование:			для сельскохозяйственного использования	
Назначение (сооружение):			Земельный участок под анодный заземлитель	
№ точки	Дирекционный	Расстояние,	Координаты	
(сквозной)	угол	м	X	Y
38	269°49'41"	10	521863,89	2181126,44
39	179°49'41"	10	521853,89	2181126,41
40	89°49'41"	10	521853,92	2181116,41
41	359°48'59"	6,24	521863,92	2181116,44
42	359°50'51"	3,76	521863,90	2181122,68
38	269°49'41"	10	521863,89	2181126,44
43	269°49'41"	10	521884,09	2181126,44
44	179°41'25"	3,7	521874,09	2181126,41
45	179°49'5"	6,3	521874,11	2181122,71
46	89°49'41"	10	521874,13	2181116,41
47	359°49'3"	6,28	521884,13	2181116,44
48	359°41'31"	3,72	521884,11	2181122,72
43	269°49'41"	10	521884,09	2181126,44
49	269°49'41"	10	521904,30	2181126,44
50	179°50'41"	3,69	521894,30	2181126,41
51	179°49'6"	6,31	521894,31	2181122,72

52	89°49'41"	10	521894,33	2181116,41
53	359°49'3"	6,28	521904,33	2181116,44
54	359°50'46"	3,72	521904,31	2181122,72
49	269°49'41"	10	521904,30	2181126,44
№ 8				
Кадастровый квартал:			56:14:0000000	
Кадастровый номер:			56:14:0000000:2282	
Образуемый ЗУ:			56:14:0000000:2282:ЗУ13	
Площадь кв.м.:			70	
Правообладатель. Вид права:			долевая собственность, аренда Зуев П. Н.	
Разрешенное использование:			Код 6.1 Недропользование	
Назначение (сооружение):			Земельный участок под опорами ВЛ-6 кВ	
№ точки	Дирекционный	Расстояние,	Координаты	
(сквозной)	угол	м	X	Y
55	194°6'5"	6,4	522194,12	2181349,54
56	104°13'33"	2,2	522192,56	2181343,33
57	14°7'56"	4,34	522194,69	2181342,79
58	14°9'52"	2,17	522195,75	2181347,00
59	281°30'50"	2,2	522196,28	2181349,10
55	194°6'5"	6,4	522194,12	2181349,54
60	192°59'41"	2	522173,56	2181263,96
61	102°59'41"	2	522173,11	2181262,01
62	12°59'41"	2	522175,06	2181261,56
63	282°59'41"	2	522175,51	2181263,51
60	192°59'41"	2	522173,56	2181263,96
64	193°9'3"	2,2	522174,19	2181217,58
65	103°11'12"	6,71	522173,69	2181215,44
66	13°9'3"	2,2	522180,22	2181213,91
67	283°11'12"	6,71	522180,72	2181216,05
64	193°9'3"	2,2	522174,19	2181217,58
68	252°44'50"	5,06	522168,07	2181221,40
69	180°0'0"	0,01	522163,24	2181219,90
69	270°0'0"	0,01	522163,24	2181219,89
70	225°0'0"	0,51	522163,23	2181219,89
72	195°38'32"	0,52	522162,87	2181219,53
73	170°32'16"	0,3	522162,73	2181219,03
74	162°12'27"	5,92	522162,78	2181218,73
75	134°59'60"	0,51	522164,59	2181213,09
76	105°38'32"	0,52	522164,95	2181212,73
77	74°21'28"	0,52	522165,45	2181212,59
78	45°47'5"	0,52	522165,95	2181212,73
79	21°9'32"	7,45	522166,32	2181213,09
80	9°27'44"	0,36	522169,01	2181220,04
81	345°25'33"	0,52	522169,07	2181220,40
82	315°0'0"	0,52	522168,94	2181220,90
83	284°34'27"	0,52	522168,57	2181221,27
68	252°44'50"	5,06	522168,07	2181221,40
84	192°59'41"	2	522183,89	2181306,75
85	102°59'41"	2	522183,44	2181304,80
86	12°59'41"	2	522185,39	2181304,35
87	282°59'41"	2	522185,84	2181306,30
84	192°59'41"	2	522183,89	2181306,75
№ 9				
Кадастровый квартал:			56:14:0000000	
Кадастровый номер:			56:14:0000000:2282	
Образуемый ЗУ:			56:14:0000000:2282:ЗУ14	
Площадь кв.м.:			2	
Правообладатель. Вид права:			долевая собственность, аренда Зуев П. Н.	
Разрешенное использование:			Код 6.1 Недропользование	

Назначение (сооружение):			Земельный участок под опознавательным знаком	
№ точки	Дирекционный	Расстояние,	Координаты	
(сквозной)	угол	м	X	Y
88	196°15'37"	1	522044,02	2181360,74
89	105°33'16"	1,01	522043,74	2181359,78
90	15°42'31"	1	522044,71	2181359,51
91	285°42'31"	1	522044,98	2181360,47
88	196°15'37"	1	522044,02	2181360,74
92	180°0'0"	1	522018,43	2181346,00
93	90°0'0"	1	522018,43	2181345,00
94	0°0'0"	0,99	522019,43	2181345,00
95	270°34'23"	1	522019,43	2181345,99
92	180°0'0"	1	522018,43	2181346,00
№ 10				
Кадастровый квартал:			56:14:0000000	
Кадастровый номер:			56:14:0000000:2282	
Образуемый ЗУ:			56:14:0000000:2282:ЗУ1	
Площадь кв.м.:			6	
Правообладатель. Вид права:			долевая собственность, аренда Зуев П. Н.	
Разрешенное использование:			Код 6.1 Недропользование	
Назначение (сооружение):			Земельный участок под опознавательным знаком	
№ точки	Дирекционный	Расстояние,	Координаты	
(сквозной)	угол	м	X	Y
96	209°53'11"	1	522022,13	2181033,23
97	119°23'20"	1	522021,63	2181032,36
98	30°10'25"	0,99	522022,50	2181031,87
99	299°53'11"	1	522023,00	2181032,73
96	209°53'11"	1	522022,13	2181033,23
100	210°10'25"	0,99	521970,64	2180951,27
101	119°53'11"	1	521970,14	2180950,41
102	29°53'11"	1	521971,01	2180949,91
103	299°23'20"	1	521971,51	2180950,78
100	210°10'25"	0,99	521970,64	2180951,27
104	189°44'37"	1	521964,89	2180858,86
105	99°50'28"	0,99	521964,72	2180857,87
106	10°24'28"	1	521965,70	2180857,70
107	280°18'17"	1,01	521965,88	2180858,68
104	189°44'37"	1	521964,89	2180858,86
108	184°34'26"	1	521954,31	2180804,73
109	95°11'40"	0,99	521954,23	2180803,73
110	5°8'34"	1	521955,22	2180803,64
111	275°8'34"	1	521955,31	2180804,64
108	184°34'26"	1	521954,31	2180804,73
112	184°34'26"	1	521951,83	2180780,87
113	94°0'15"	1	521951,75	2180779,87
114	4°2'40"	0,99	521952,75	2180779,80
115	274°37'12"	0,99	521952,82	2180780,79
112	184°34'26"	1	521951,83	2180780,87
116	209°40'23"	0,99	521987,90	2181055,16
117	119°53'11"	1	521987,41	2181054,30
118	29°23'20"	1	521988,28	2181053,80
119	299°23'20"	1	521988,77	2181054,67
116	209°40'23"	0,99	521987,90	2181055,16
№ 11				
Кадастровый квартал:			56:14:0000000	
Кадастровый номер:			56:14:0000000:2282	
Образуемый ЗУ:			56:14:0000000:2282:ЗУ2	

Площадь кв.м.:			1	
Правообладатель. Вид права:			долевая собственность, аренда Зуев П. Н.	
Разрешенное использование:			Код 6.1 Недропользование	
Назначение (сооружение):			Земельный участок под стойкой КИП	
№ точки	Дирекционный	Расстояние,	Координаты	
(сквозной)	угол	м	X	Y
120	91°8'45"	1	522018,38	2181119,70
121	0°34'23"	1	522019,38	2181119,68
122	271°8'45"	1	522019,39	2181120,68
123	180°34'23"	1	522018,39	2181120,70
120	91°8'45"	1	522018,38	2181119,70
№ 12				
Кадастровый квартал:			56:14:0000000	
Кадастровый номер:			56:14:0000000:2282	
Образуемый ЗУ:			56:14:0000000:2282:ЗУ3	
Площадь кв.м.:			62	
Правообладатель. Вид права:			долевая собственность, аренда Зуев П. Н.	
Разрешенное использование:			Код 6.1 Недропользование	
Назначение (сооружение):			Земельный участок под станцию управления, КТП	
№ точки	Дирекционный	Расстояние,	Координаты	
(сквозной)	угол	м	X	Y
16	193°34'14"	0,3	522193,28	2181350,01
124	101°11'20"	0,93	522193,21	2181349,72
55	101°30'50"	2,2	522194,12	2181349,54
59	101°2'27"	1,25	522196,28	2181349,10
125	13°33'34"	3,5	522197,51	2181348,86
126	103°34'14"	1,19	522198,33	2181352,26
127	13°32'31"	3,37	522199,49	2181351,98
128	13°36'35"	3,91	522200,28	2181355,26
129	13°36'51"	1,32	522201,20	2181359,06
130	285°20'53"	5,4	522201,51	2181360,34
131	193°34'14"	1,49	522196,30	2181361,77
132	193°35'45"	3,79	522195,95	2181360,32
133	193°35'47"	2,21	522195,06	2181356,64
134	193°29'45"	1,29	522194,54	2181354,49
18	193°33'30"	3,2	522194,24	2181353,24
17	240°15'18"	0,24	522193,49	2181350,13
16	193°34'14"	0,3	522193,28	2181350,01
№ 13				
Кадастровый квартал:			56:14:0000000	
Кадастровый номер:			56:14:0000000:2282	
Образуемый ЗУ:			56:14:0000000:2282:ЗУ4	
Площадь кв.м.:			34	
Правообладатель. Вид права:			долевая собственность, аренда Зуев П. Н.	
Разрешенное использование:			Код 6.1 Недропользование	
Назначение (сооружение):			Земельный участок под установку измерительную (блок контроля и управления)	
№ точки	Дирекционный	Расстояние,	Координаты	
(сквозной)	угол	м	X	Y
25	32°13'28"	2,49	522059,87	2181127,18
135	302°18'12"	5,5	522061,20	2181129,29
136	212°14'7"	3,17	522056,55	2181132,23
137	212°13'31"	3,04	522054,86	2181129,55
138	122°12'55"	5,5	522053,24	2181126,98
139	32°23'29"	2,2	522057,89	2181124,05
21	32°12'28"	1,5	522059,07	2181125,91
25	32°13'28"	2,49	522059,87	2181127,18
№ 14				
Кадастровый квартал:			56:14:0000000	
Кадастровый номер:			56:14:0000000:2282	
Образуемый ЗУ:			56:14:0000000:2282:ЗУ5	
Площадь кв.м.:			1593	
Правообладатель. Вид права:			долевая собственность, аренда Зуев П. Н.	

Разрешенное использование:			Код 6.1 Недропользование	
Назначение (сооружение):			Земельный участок под подъездную автодорогу к ИУ-34	
№ точки	Дирекционный	Расстояние,	Координаты	
(сквозной)	угол	м	X	Y
140	29°52'57"	14,45	522064,81	2181018,84
141	14°17'41"	30,09	522072,01	2181031,37
142	284°46'58"	0,74	522079,44	2181060,53
143	255°4'7"	1,55	522078,72	2181060,72
144	222°7'47"	5,08	522077,22	2181060,32
145	243°19'47"	7,31	522073,81	2181056,55
146	273°21'25"	7,17	522067,28	2181053,27
147	296°19'2"	29,98	522060,12	2181053,69
148	293°43'26"	6,59	522033,25	2181066,98
30	211°38'56"	2,73	522027,22	2181069,63
29	301°35'52"	15,65	522025,79	2181067,31
28	205°39'8"	26,1	522012,46	2181075,51
149	116°57'34"	27,29	522001,16	2181051,98
150	25°45'34"	8,9	522025,48	2181039,61
151	48°6'54"	2,08	522029,35	2181047,63
152	93°18'7"	2,08	522030,90	2181049,02
153	115°3'27"	28,22	522032,98	2181048,90
154	136°46'39"	7,07	522058,54	2181036,95
155	166°32'41"	7,18	522063,38	2181031,80
156	188°51'11"	4,48	522065,05	2181024,82
157	165°4'7"	1,55	522064,36	2181020,39
158	135°0'0"	0,07	522064,76	2181018,89
140	29°52'57"	14,45	522064,81	2181018,84
№ 15				
Кадастровый квартал:			56:14:0417009	
Кадастровый номер:			56:14:0417009:13	
Образуемый ЗУ:			56:14:0417009:13:ЗУ1	
Площадь кв.м.:			18	
Правообладатель. Вид права:			долевая собственность	
Разрешенное использование:			Код 6.1 Недропользование	
Назначение (сооружение):			Земельный участок под подъездную автодорогу к ИУ-34	
№ точки	Дирекционный	Расстояние,	Координаты	
(сквозной)	угол	м	X	Y
159	33°41'24"	8,36	522065,72	2181017,94
160	14°18'24"	6,68	522070,36	2181024,90
141	209°52'57"	14,45	522072,01	2181031,37
140	134°41'0"	1,28	522064,81	2181018,84
159	33°41'24"	8,36	522065,72	2181017,94
№ 16				
Кадастровый квартал:			56:14:0000000	
Кадастровый номер:			56:14:0000000:2282	
Образуемый ЗУ:			56:14:0000000:2282/чзу1	
Площадь кв.м.:			795	
Правообладатель. Вид права:			долевая собственность, аренда Зуев П. Н.	
Разрешенное использование:			для сельскохозяйственного использования	
Назначение (сооружение):			Земельный участок под кабель анодного заземления	
№ точки	Дирекционный	Расстояние,	Координаты	
(сквозной)	угол	м	X	Y
53	89°50'44"	92,79	521904,33	2181116,44
161	89°52'33"	13,84	521997,12	2181116,69
162	32°16'45"	7,1	522010,96	2181116,72
163	270°0'0"	4,87	522014,75	2181122,72
164	270°0'0"	105,57	522009,88	2181122,72
54	179°49'3"	6,28	521904,31	2181122,72
53	89°50'44"	92,79	521904,33	2181116,44
47	90°10'7"	10,2	521884,13	2181116,44
52	359°49'6"	6,31	521894,33	2181116,41
51	270°0'0"	10,2	521894,31	2181122,72

48	179°49'3"	6,28	521884,11	2181122,72
47	90°10'7"	10,2	521884,13	2181116,44
41	90°10'6"	10,21	521863,92	2181116,44
46	359°49'5"	6,3	521874,13	2181116,41
45	269°49'54"	10,21	521874,11	2181122,71
42	179°48'59"	6,24	521863,90	2181122,68
41	90°10'6"	10,21	521863,92	2181116,44
№ 17				
Кадастровый квартал:			56:14:0000000	
Кадастровый номер:			56:14:0000000:2282	
Образуемый ЗУ:			56:14:0000000:2282/чзз2	
Площадь кв.м.:			955	
Правообладатель. Вид права:			долевая собственность, аренда Зуев П. Н.	
Разрешенное использование:			для сельскохозяйственного использования	
Назначение (сооружение):			Земельный участок под ВЛ-6 кВ	
№ точки (сквозной)	Дирекционный угол	Расстояние, м	Координаты	
			X	Y
165	283°53'50"	7,99	522191,19	2181315,76
166	193°32'8"	104,64	522183,43	2181317,68
167	116°50'54"	6,33	522158,94	2181215,95
75	342°12'27"	5,92	522164,59	2181213,09
74	350°32'16"	0,3	522162,78	2181218,73
73	15°38'32"	0,52	522162,73	2181219,03
72	45°0'0"	0,51	522162,87	2181219,53
70	90°0'0"	0,01	522163,23	2181219,89
69	0°0'0"	0,01	522163,24	2181219,89
69	72°44'50"	5,06	522163,24	2181219,90
68	104°34'27"	0,52	522168,07	2181221,40
83	135°0'0"	0,52	522168,57	2181221,27
82	165°25'33"	0,52	522168,94	2181220,90
81	189°27'44"	0,36	522169,07	2181220,40
80	201°9'32"	7,45	522169,01	2181220,04
79	90°14'11"	4,85	522166,32	2181213,09
168	103°16'14"	16,34	522171,17	2181213,07
169	13°50'37"	7,94	522187,07	2181209,32
170	283°37'57"	21	522188,97	2181217,03
171	13°33'60"	96,47	522168,56	2181221,98
165	283°53'50"	7,99	522191,19	2181315,76
84	192°59'41"	2	522183,89	2181306,75
85	102°59'41"	2	522183,44	2181304,80
86	12°59'41"	2	522185,39	2181304,35
87	282°59'41"	2	522185,84	2181306,30
84	192°59'41"	2	522183,89	2181306,75
64	193°9'3"	2,2	522174,19	2181217,58
65	103°11'12"	6,71	522173,69	2181215,44
66	13°9'3"	2,2	522180,22	2181213,91
67	283°11'12"	6,71	522180,72	2181216,05
64	193°9'3"	2,2	522174,19	2181217,58
60	192°59'41"	2	522173,56	2181263,96
61	102°59'41"	2	522173,11	2181262,01
62	12°59'41"	2	522175,06	2181261,56
63	282°59'41"	2	522175,51	2181263,51
60	192°59'41"	2	522173,56	2181263,96
№ 18				
Кадастровый квартал:			56:14:0000000	
Кадастровый номер:			56:14:0000000:2282	
Образуемый ЗУ:			56:14:0000000:2282:ЗУ6	
Площадь кв.м.:			4	
Правообладатель. Вид права:			долевая собственность, аренда Зуев П. Н.	

Разрешенное использование:			Код 6.1 Недропользование	
Назначение (сооружение):			Земельный участок под стойкой КИП	
№ точки	Дирекционный	Расстояние,	Координаты	
(сквозной)	угол	м	X	Y
172	182°17'26"	1	521969,51	2180930,58
173	92°17'26"	1	521969,47	2180929,58
174	2°17'26"	1	521970,47	2180929,54
175	272°17'26"	1	521970,51	2180930,54
172	182°17'26"	1	521969,51	2180930,58
176	184°34'26"	1	521657,16	2180792,52
177	94°37'12"	0,99	521657,08	2180791,52
178	4°34'26"	1	521658,07	2180791,44
179	274°37'12"	0,99	521658,15	2180792,44
176	184°34'26"	1	521657,16	2180792,52
180	209°53'11"	1	521998,24	2181071,87
181	119°53'11"	1	521997,74	2181071,00
182	29°53'11"	1	521998,61	2181070,50
183	299°53'11"	1	521999,11	2181071,37
180	209°53'11"	1	521998,24	2181071,87
184	184°34'26"	1	521637,56	2180793,30
185	94°34'26"	1	521637,48	2180792,30
186	4°34'26"	1	521638,48	2180792,22
187	274°34'26"	1	521638,56	2180793,22
184	184°34'26"	1	521637,56	2180793,30
№ 19				
Кадастровый квартал:			56:14:0000000	
Кадастровый номер:			56:14:0000000:2282	
Образуемый ЗУ:			56:14:0000000:2282/чзз3	
Площадь кв.м.:			151	
Правообладатель. Вид права:			долевая собственность, аренда Зуев П. Н.	
Разрешенное использование:			для сельскохозяйственного использования	
Назначение (сооружение):			Земельный участок под кабельную линию	
№ точки	Дирекционный	Расстояние,	Координаты	
(сквозной)	угол	м	X	Y
162	269°52'33"	13,84	522010,96	2181116,72
161	180°0'0"	21,85	521997,12	2181116,69
188	32°18'54"	25,89	521997,12	2181094,84
162	269°52'33"	13,84	522010,96	2181116,72
№ 20				
Кадастровый квартал:			56:14:0000000	
Кадастровый номер:			56:14:0000000:2282	
Образуемый ЗУ:			56:14:0000000:2282/чзз4	
Площадь кв.м.:			1225	
Правообладатель. Вид права:			долевая собственность, аренда Зуев П. Н.	
Разрешенное использование:			для сельскохозяйственного использования	
Назначение (сооружение):			Земельный участок под строительство подъездной автодороги к скв. № 813	
№ точки	Дирекционный	Расстояние,	Координаты	
(сквозной)	угол	м	X	Y
189	24°45'20"	6,09	522215,32	2181295,18
190	284°45'26"	2,12	522217,87	2181300,71
191	6°4'56"	4,91	522215,82	2181301,25
192	349°5'25"	4,49	522216,34	2181306,13
193	326°1'31"	5,58	522215,49	2181310,54
194	300°18'30"	5,55	522212,37	2181315,17
195	283°34'60"	22,4	522207,58	2181317,97
196	286°24'27"	42,91	522185,81	2181323,23
11	278°46'22"	6,56	522144,65	2181335,35
10	194°46'41"	5,06	522138,17	2181336,35
9	106°31'0"	9,92	522136,88	2181331,46

197	106°28'60"	38,63	522146,39	2181328,64
166	103°53'50"	7,99	522183,43	2181317,68
165	103°34'37"	14,53	522191,19	2181315,76
198	120°22'8"	3,3	522205,31	2181312,35
199	146°2'39"	2,99	522208,16	2181310,68
200	169°1'22"	2,36	522209,83	2181308,20
201	186°8'9"	4,02	522210,28	2181305,88
202	182°43'35"	0,63	522209,85	2181301,88
203	164°53'26"	3,11	522209,82	2181301,25
204	135°7'50"	3,1	522210,63	2181298,25
205	112°4'4"	1,6	522212,82	2181296,05
206	104°49'35"	1,06	522214,30	2181295,45
189	24°45'20"	6,09	522215,32	2181295,18
19	103°38'21"	2,8	522191,52	2181353,90
18	13°29'45"	1,29	522194,24	2181353,24
134	13°35'47"	2,21	522194,54	2181354,49
133	284°52'52"	26,48	522195,06	2181356,64
207	204°34'41"	12,38	522169,47	2181363,44
208	283°44'55"	21,25	522164,32	2181352,18
14	194°47'13"	5,37	522143,68	2181357,23
13	110°29'4"	6,54	522142,31	2181352,04
12	103°15'35"	17,18	522148,44	2181349,75
209	83°31'18"	2,75	522165,16	2181345,81
210	30°20'36"	2,38	522167,89	2181346,12
211	24°26'38"	8,94	522169,09	2181348,17
212	104°49'50"	15,74	522172,79	2181356,31
213	193°37'37"	1,02	522188,01	2181352,28
214	103°20'55"	3,03	522187,77	2181351,29
20	13°35'14"	3,41	522190,72	2181350,59
19	103°38'21"	2,8	522191,52	2181353,90
215	28°43'31"	6,76	522234,88	2181335,40
216	307°59'55"	0,81	522238,13	2181341,33
217	284°55'53"	3,1	522237,49	2181341,83
218	259°34'35"	2,16	522234,49	2181342,63
219	249°18'1"	2,8	522232,37	2181342,24
220	245°33'22"	0,72	522229,75	2181341,25
221	242°22'12"	6,02	522229,09	2181340,95
222	267°37'26"	4,82	522223,76	2181338,16
223	286°1'7"	18,3	522218,94	2181337,96
224	6°20'5"	11,69	522201,35	2181343,01
225	284°56'47"	2,44	522202,64	2181354,63
128	193°32'31"	3,37	522200,28	2181355,26
127	283°34'14"	1,19	522199,49	2181351,98
126	193°33'34"	3,5	522198,33	2181352,26
125	281°2'27"	1,25	522197,51	2181348,86
59	194°9'52"	2,17	522196,28	2181349,10
58	186°17'44"	5,65	522195,75	2181347,00
226	168°18'4"	2,02	522195,13	2181341,38
227	126°57'32"	2,58	522195,54	2181339,40
228	106°3'7"	21,45	522197,60	2181337,85
229	87°35'51"	7,16	522218,21	2181331,92
230	62°19'16"	7,36	522225,36	2181332,22
231	69°56'38"	1,34	522231,88	2181335,64
232	115°9'51"	1,65	522233,14	2181336,10
233	90°0'0"	0,25	522234,63	2181335,40
215	28°43'31"	6,76	522234,88	2181335,40
№ 21				
Кадастровый квартал:			56:14:0417009	
Кадастровый номер:				
Образуемый ЗУ:			56:14:0417009:ЗУ1	
Площадь кв.м.:			221	

Правообладатель. Вид права:			земли администрации МО Красногвардейский район Оренбургской области	
Разрешенное использование:			Код 1.0 сельскохозяйственное использование	
Назначение (сооружение):			Земельный участок под строительство нефтегазосборного трубопровода от проект. ИУ-34 до точки врезки в существующий нефтегазосборный трубопровод «АГЗУ-32-АГЗУ-5 ЦППН»	
№ точки (сквозной)	Дирекционный угол	Расстояние, м	Координаты	
			X	Y
234	272°16'52"	12,06	521632,71	2180805,99
235	177°28'24"	13,38	521620,66	2180806,47
236	179°21'27"	18,73	521621,25	2180793,10
237	90°0'0"	0,1	521621,46	2180774,37
238	359°17'34"	18,63	521621,56	2180774,37
239	130°4'24"	15,89	521621,33	2180793,00
240	112°11'23"	26,03	521633,49	2180782,77
241	90°0'0"	0,12	521657,59	2180772,94
242	292°6'9"	26,15	521657,71	2180772,94
240	358°5'60"	23,22	521633,48	2180782,78
234	272°16'52"	12,06	521632,71	2180805,99
№ 22				
Кадастровый квартал:			56:14:0000000	
Кадастровый номер:			56:14:0000000:2282	
Образуемый ЗУ:			56:14:0000000:2282/чзуб	
Площадь кв.м.:			19480	
Правообладатель. Вид права:			долевая собственность, аренда Зуев П. Н.	
Разрешенное использование:			для сельскохозяйственного использования	
Назначение (сооружение):			Земельный участок под строительство нефтегазосборного трубопровода от проект. ИУ-34 до точки врезки в существующий нефтегазосборный трубопровод «АГЗУ-32-АГЗУ-5 ЦППН»	
№ точки (сквозной)	Дирекционный угол	Расстояние, м	Координаты	
			X	Y
244	295°3'5"	15,07	522046,99	2181035,72
245	205°46'42"	11,73	522033,34	2181042,10
246	296°53'6"	39,25	522028,24	2181031,54
247	25°39'39"	6,23	521993,23	2181049,29
248	302°19'19"	20,33	521995,93	2181054,91
249	211°44'56"	17,52	521978,75	2181065,78
250	122°23'47"	41,64	521969,53	2181050,88
251	212°23'13"	87,56	522004,69	2181028,57
252	182°39'27"	84,98	521957,79	2180954,63
253	188°17'45"	20,03	521953,85	2180869,74
254	192°18'51"	37,37	521950,96	2180849,92
255	188°11'52"	15,57	521942,99	2180813,41
256	184°11'52"	4,37	521940,77	2180798,00
257	272°17'52"	287,58	521940,45	2180793,64
258	176°32'9"	12,41	521653,10	2180805,17
259	159°47'10"	10,39	521653,85	2180792,78
260	136°32'43"	7,87	521657,44	2180783,03
261	112°7'1"	13,49	521662,85	2180777,32
262	92°16'5"	295,14	521675,35	2180772,24
263	3°56'36"	34,46	521970,26	2180760,56
264	8°19'29"	13,33	521972,63	2180794,94
265	12°21'27"	36,26	521974,56	2180808,13
266	8°25'3"	22,27	521982,32	2180843,55
267	4°25'49"	22,27	521985,58	2180865,58
268	2°18'34"	57,08	521987,30	2180887,78
269	32°15'49"	107,51	521989,60	2180944,81
244	295°3'5"	15,07	522046,99	2181035,72
116	209°40'23"	0,99	521987,90	2181055,16
117	119°53'11"	1	521987,41	2181054,30

118	29°23'20"	1	521988,28	2181053,80
119	299°23'20"	1	521988,77	2181054,67
116	209°40'23"	0,99	521987,90	2181055,16
112	184°34'26"	1	521951,83	2180780,87
113	94°0'15"	1	521951,75	2180779,87
114	4°2'40"	0,99	521952,75	2180779,80
115	274°37'12"	0,99	521952,82	2180780,79
112	184°34'26"	1	521951,83	2180780,87
96	209°53'11"	1	522022,13	2181033,23
97	119°23'20"	1	522021,63	2181032,36
98	30°10'25"	0,99	522022,50	2181031,87
99	299°53'11"	1	522023,00	2181032,73
96	209°53'11"	1	522022,13	2181033,23
176	184°34'26"	1	521657,16	2180792,52
177	94°37'12"	0,99	521657,08	2180791,52
178	4°34'26"	1	521658,07	2180791,44
179	274°37'12"	0,99	521658,15	2180792,44
176	184°34'26"	1	521657,16	2180792,52
100	210°10'25"	0,99	521970,64	2180951,27
101	119°53'11"	1	521970,14	2180950,41
102	29°53'11"	1	521971,01	2180949,91
103	299°23'20"	1	521971,51	2180950,78
100	210°10'25"	0,99	521970,64	2180951,27
108	184°34'26"	1	521954,31	2180804,73
109	95°11'40"	0,99	521954,23	2180803,73
110	5°8'34"	1	521955,22	2180803,64
111	275°8'34"	1	521955,31	2180804,64
108	184°34'26"	1	521954,31	2180804,73
172	182°17'26"	1	521969,51	2180930,58
173	92°17'26"	1	521969,47	2180929,58
174	2°17'26"	1	521970,47	2180929,54
175	272°17'26"	1	521970,51	2180930,54
172	182°17'26"	1	521969,51	2180930,58
104	189°44'37"	1	521964,89	2180858,86
105	99°50'28"	0,99	521964,72	2180857,87
106	10°24'28"	1	521965,70	2180857,70
107	280°18'17"	1,01	521965,88	2180858,68
104	189°44'37"	1	521964,89	2180858,86
270	272°18'41"	14,38	521647,08	2180805,41
234	178°5'60"	23,22	521632,71	2180805,99
240	112°6'9"	26,15	521633,48	2180782,78
242	92°19'50"	1,72	521657,71	2180772,94
271	314°2'17"	10,53	521659,43	2180772,87
272	341°10'56"	12,31	521651,86	2180780,19
273	356°35'3"	13,59	521647,89	2180791,84
270	272°18'41"	14,38	521647,08	2180805,41
184	184°34'26"	1	521637,56	2180793,30
185	94°34'26"	1	521637,48	2180792,30
186	4°34'26"	1	521638,48	2180792,22
187	274°34'26"	1	521638,56	2180793,22
184	184°34'26"	1	521637,56	2180793,30

№ 23

Кадастровый квартал:

56:14:0413001

Кадастровый номер:

56:14:0413001:71

СамараниПинефть

8186П-ПП-093.000.000-ПЗУ-03

Образуемый ЗУ:			56:14:0413001:71/чзy1	
Площадь кв.м.:			272	
Правообладатель. Вид права:			аренда Зуев Н. П.	
Разрешенное использование:			1.2	
Назначение (сооружение):			Земельный участок под строительство нефтегазосборного трубопровода от проект. ИУ-34 до точки врезки в существующий нефтегазосборный трубопровод «АГЗУ-32-АГЗУ-5 ЦППН»	
№ точки (сквозной)	Дирекционный угол	Расстояние, м	Координаты	
			X	Y
238	92°16'22"	36,06	521621,56	2180774,37
241	292°11'23"	26,03	521657,59	2180772,94
240	310°4'24"	15,89	521633,49	2180782,77
239	179°17'34"	18,63	521621,33	2180793,00
238	92°16'22"	36,06	521621,56	2180774,37
№ 24				
Кадастровый квартал:			56:14:0417009	
Кадастровый номер:			56:14:0417009:13	
Образуемый ЗУ:			56:14:0417009:13/чзy1	
Площадь кв.м.:			236	
Правообладатель. Вид права:			долевая собственность	
Разрешенное использование:			для сельскохозяйственного использования	
Назначение (сооружение):			Земельный участок под строительство нефтегазосборного трубопровода от проект. ИУ-34 до точки врезки в существующий нефтегазосборный трубопровод «АГЗУ-32-АГЗУ-5 ЦППН»	
№ точки (сквозной)	Дирекционный угол	Расстояние, м	Координаты	
			X	Y
258	272°16'59"	6,02	521653,10	2180805,17
270	176°35'3"	13,59	521647,08	2180805,41
273	161°10'56"	12,31	521647,89	2180791,84
272	134°2'17"	10,53	521651,86	2180780,19
271	92°15'58"	15,93	521659,43	2180772,87
262	292°7'1"	13,49	521675,35	2180772,24
261	316°32'43"	7,87	521662,85	2180777,32
260	339°47'10"	10,39	521657,44	2180783,03
259	356°32'9"	12,41	521653,85	2180792,78
258	272°16'59"	6,02	521653,10	2180805,17
№ 25				
Кадастровый квартал:			56:14:0000000	
Кадастровый номер:			56:14:0000000:2282	
Образуемый ЗУ:			56:14:0000000:2282/чзy6	
Площадь кв.м.:			5842	
Правообладатель. Вид права:			долевая собственность, аренда Зуев П. Н.	
Разрешенное использование:			для сельскохозяйственного использования	
Назначение (сооружение):			Земельный участок под строительство выкидного трубопровода от скв. № 813 до ИУ-34	
№ точки (сквозной)	Дирекционный угол	Расстояние, м	Координаты	
			X	Y
274	359°58'53"	183,84	522033,87	2181152,97
275	59°58'16"	14,51	522033,81	2181336,81
276	105°1'43"	2,66	522046,37	2181344,07
277	14°38'60"	24	522048,94	2181343,38
278	284°43'4"	12,44	522055,01	2181366,60
279	240°4'46"	38,43	522042,98	2181369,76
280	179°56'50"	227,87	522009,67	2181350,59
164	90°0'0"	4,87	522009,88	2181122,72
163	32°17'44"	35,79	522014,75	2181122,72
274	359°58'53"	183,84	522033,87	2181152,97
88	196°15'37"	1	522044,02	2181360,74
89	105°33'16"	1,01	522043,74	2181359,78
90	15°42'31"	1	522044,71	2181359,51

91	285°42'31"	1	522044,98	2181360,47
88	196°15'37"	1	522044,02	2181360,74
92	180°0'0"	1	522018,43	2181346,00
93	90°0'0"	1	522018,43	2181345,00
94	0°0'0"	0,99	522019,43	2181345,00
95	270°34'23"	1	522019,43	2181345,99
92	180°0'0"	1	522018,43	2181346,00
№ 26				
Кадастровый квартал:			56:14:0417009	
Кадастровый номер:			56:14:0417009:13	
Образуемый ЗУ:			56:14:0417009:13/чзз2	
Площадь кв.м.:			7	
Правообладатель. Вид права:			долевая собственность	
Разрешенное использование:			для сельскохозяйственного использования	
Назначение (сооружение):			Земельный участок под строительство подъездной автодороги к ИУ-34	
№ точки (сквозной)	Дирекционный угол	Расстояние, м	Координаты	
			X	Y
281	33°43'0"	5,96	522062,41	2181012,98
159	314°41'0"	1,28	522065,72	2181017,94
140	209°44'42"	2,34	522064,81	2181018,84
282	215°50'16"	3,77	522063,65	2181016,81
283	153°26'6"	0,07	522061,44	2181013,75
284	127°3'52"	1,18	522061,47	2181013,69
281	33°43'0"	5,96	522062,41	2181012,98
№ 27				
Кадастровый квартал:			56:14:0000000	
Кадастровый номер:			56:14:0000000:2282	
Образуемый ЗУ:			56:14:0000000:2282:ЗУ7	
Площадь кв.м.:			1783	
Правообладатель. Вид права:			долевая собственность, аренда Зуев П. Н.	
Разрешенное использование:			Код 6.1 Недропользование	
Назначение (сооружение):			Земельный участок под подъездную автодорогу к скв. № 813	
№ точки (сквозной)	Дирекционный угол	Расстояние, м	Координаты	
			X	Y
190	24°44'17"	22,58	522217,87	2181300,71
285	24°40'56"	2,59	522227,32	2181321,22
286	28°42'44"	13,49	522228,40	2181323,57
215	270°0'0"	0,25	522234,88	2181335,40
233	295°9'51"	1,65	522234,63	2181335,40
232	249°56'38"	1,34	522233,14	2181336,10
231	242°19'16"	7,36	522231,88	2181335,64
230	267°35'51"	7,16	522225,36	2181332,22
229	286°3'7"	21,45	522218,21	2181331,92
228	306°57'32"	2,58	522197,60	2181337,85
227	348°18'4"	2,02	522195,54	2181339,40
226	6°17'44"	5,65	522195,13	2181341,38
58	194°7'56"	4,34	522195,75	2181347,00
57	284°13'33"	2,2	522194,69	2181342,79
56	14°6'5"	6,4	522192,56	2181343,33
55	281°11'20"	0,93	522194,12	2181349,54
124	13°34'14"	0,3	522193,21	2181349,72
16	282°45'56"	2,62	522193,28	2181350,01
20	283°20'55"	3,03	522190,72	2181350,59
214	13°37'37"	1,02	522187,77	2181351,29
213	284°49'50"	15,74	522188,01	2181352,28
212	204°26'38"	8,94	522172,79	2181356,31
211	210°20'36"	2,38	522169,09	2181348,17
210	263°31'18"	2,75	522167,89	2181346,12
209	283°15'35"	17,18	522165,16	2181345,81
12	194°44'44"	14,89	522148,44	2181349,75

11	106°24'27"	42,91	522144,65	2181335,35
196	103°34'60"	22,4	522185,81	2181323,23
195	120°18'30"	5,55	522207,58	2181317,97
194	146°1'31"	5,58	522212,37	2181315,17
193	169°5'25"	4,49	522215,49	2181310,54
192	186°4'56"	4,91	522216,34	2181306,13
191	104°45'26"	2,12	522215,82	2181301,25
190	24°44'17"	22,58	522217,87	2181300,71
№ 28				
Кадастровый квартал:			56:14:0000000	
Кадастровый номер:			56:14:0000000:2282	
Образуемый ЗУ:			56:14:0000000:2282/чзy7	
Площадь кв.м.:			3667	
Правообладатель. Вид права:			долевая собственность, аренда Зуев П. Н.	
Разрешенное использование:			для сельскохозяйственного использования	
Назначение (сооружение):			Земельный участок под обустройство скв. № 813	
№ точки (сквозной)	Дирекционный угол	Расстояние, м	Координаты	
			X	Y
287	88°58'6"	31,11	522079,11	2181329,80
5	284°47'30"	24,83	522110,21	2181330,36
4	194°52'6"	3,51	522086,20	2181336,70
3	284°46'14"	23,65	522085,30	2181333,31
2	14°46'15"	48,99	522062,43	2181339,34
1	104°45'53"	74	522074,92	2181386,71
15	194°46'12"	10,98	522146,48	2181367,85
14	103°44'55"	21,25	522143,68	2181357,23
208	24°34'41"	12,38	522164,32	2181352,18
207	104°52'52"	26,48	522169,47	2181363,44
133	13°35'45"	3,79	522195,06	2181356,64
132	13°34'14"	1,49	522195,95	2181360,32
131	105°20'53"	5,4	522196,30	2181361,77
130	193°36'51"	1,32	522201,51	2181360,34
129	193°36'35"	3,91	522201,20	2181359,06
128	104°56'47"	2,44	522200,28	2181355,26
225	186°20'5"	11,69	522202,64	2181354,63
224	106°1'39"	11,52	522201,35	2181343,01
288	14°46'1"	28,52	522212,42	2181339,83
289	284°48'40"	50,93	522219,69	2181367,41
290	194°35'20"	6,79	522170,45	2181380,43
291	284°48'6"	108,19	522168,74	2181373,86
292	194°39'37"	36,07	522064,14	2181401,50
278	194°39'34"	29,44	522055,01	2181366,60
293	104°46'23"	32,63	522047,56	2181338,12
287	88°58'6"	31,11	522079,11	2181329,80
197	286°31'0"	9,92	522146,39	2181328,64
9	194°44'37"	7,86	522136,88	2181331,46
8	284°45'14"	11,43	522134,88	2181323,86
7	178°57'34"	8,81	522123,83	2181326,77
294	104°47'56"	18,95	522123,99	2181317,96
295	14°43'44"	16,05	522142,31	2181313,12
197	286°31'0"	9,92	522146,39	2181328,64
№ 29				
Кадастровый квартал:			56:14:0417009	
Кадастровый номер:			56:14:0417009:15	
Образуемый ЗУ:			56:14:0417009:15/чзy1	
Площадь кв.м.:			257	
Правообладатель. Вид права:			долевая собственность	
Разрешенное использование:			для сельскохозяйственного использования	
Назначение (сооружение):			Земельный участок под обустройство скв. № 813	
№ точки (сквозной)	Дирекционный угол	Расстояние, м	Координаты	
			X	Y
294	358°57'34"	8,81	522123,99	2181317,96

7	284°45'59"	14,09	522123,83	2181326,77
5	268°58'6"	31,11	522110,21	2181330,36
287	104°46'43"	46,42	522079,11	2181329,80
294	358°57'34"	8,81	522123,99	2181317,96
№ 30				
Кадастровый квартал:			56:14:0000000	
Кадастровый номер:			56:14:0000000:2282	
Образуемый ЗУ:			56:14:0000000:2282/чзуг	
Площадь кв.м.:			2723	
Правообладатель. Вид права:			долевая собственность, аренда Зуев П. Н.	
Разрешенное использование:			для сельскохозяйственного использования	
Назначение (сооружение):			Земельный участок под строительство ИУ-34	
№ точки (сквозной)	Дирекционный угол	Расстояние, м	Координаты	
			X	Y
248	25°38'28"	26,34	521995,93	2181054,91
27	301°37'38"	13,33	522007,33	2181078,66
26	31°36'16"	25	521995,98	2181085,65
33	121°36'4"	35	522009,08	2181106,94
32	211°36'2"	16,2	522038,89	2181088,60
31	113°45'38"	5,76	522030,40	2181074,80
296	116°20'45"	10,52	522035,67	2181072,48
297	32°18'24"	25,39	522045,10	2181067,81
298	300°52'49"	11,77	522058,67	2181089,27
299	305°42'9"	28,67	522048,57	2181095,31
300	32°23'34"	37	522025,29	2181112,04
301	122°21'55"	30,71	522045,11	2181143,28
302	140°15'14"	6,18	522071,05	2181126,84
303	27°29'44"	3,86	522075,00	2181122,09
304	44°52'10"	3,1	522076,78	2181125,51
305	71°12'28"	3,04	522078,97	2181127,71
306	83°16'1"	1,45	522081,85	2181128,69
307	29°57'57"	4,82	522083,29	2181128,86
308	302°18'3"	54,46	522085,70	2181133,04
309	212°18'48"	10,85	522039,67	2181162,14
274	212°17'44"	35,79	522033,87	2181152,97
163	212°16'45"	7,1	522014,75	2181122,72
162	212°18'54"	25,89	522010,96	2181116,72
188	212°17'55"	34,38	521997,12	2181094,84
249	122°19'19"	20,33	521978,75	2181065,78
248	25°38'28"	26,34	521995,93	2181054,91
120	91°8'45"	1	522018,38	2181119,70
121	0°34'23"	1	522019,38	2181119,68
122	271°8'45"	1	522019,39	2181120,68
123	180°34'23"	1	522018,39	2181120,70
120	91°8'45"	1	522018,38	2181119,70
180	209°53'11"	1	521998,24	2181071,87
181	119°53'11"	1	521997,74	2181071,00
182	29°53'11"	1	521998,61	2181070,50
183	299°53'11"	1	521999,11	2181071,37
180	209°53'11"	1	521998,24	2181071,87
№ 31				
Кадастровый квартал:			56:14:0000000	
Кадастровый номер:			56:14:0000000:2282	
Образуемый ЗУ:			56:14:0000000:2282:ЗУ8	
Площадь кв.м.:			1274	
Правообладатель. Вид права:			долевая собственность, аренда Зуев П. Н.	
Разрешенное использование:			Код 6.1 Недропользование	
Назначение (сооружение):			Земельный участок под подъездную автодорогу к установке измерительной	
№ точки (сквозной)	Дирекционный угол	Расстояние, м	Координаты	
			X	Y

310	5°0'22"	30,6	522081,05	2181076,91
311	358°51'18"	15,51	522083,72	2181107,39
312	246°35'2"	1,38	522083,41	2181122,90
313	195°42'31"	1	522082,14	2181122,35
314	216°46'51"	2,57	522081,87	2181121,39
315	207°31'31"	4,8	522080,33	2181119,33
316	234°33'55"	5,83	522078,11	2181115,07
317	264°53'8"	5,83	522073,36	2181111,69
318	290°25'30"	4,1	522067,55	2181111,17
319	323°36'56"	0,47	522063,71	2181112,60
320	26°50'5"	9,5	522063,43	2181112,98
321	302°10'34"	8,19	522067,72	2181121,46
23	212°21'60"	0,84	522060,79	2181125,82
22	302°12'28"	1,5	522060,34	2181125,11
21	212°23'29"	2,2	522059,07	2181125,91
139	302°12'55"	5,5	522057,89	2181124,05
138	32°13'31"	3,04	522053,24	2181126,98
137	302°8'42"	9,57	522054,86	2181129,55
322	212°33'46"	24,95	522046,76	2181134,64
323	125°40'14"	22,55	522033,33	2181113,61
324	120°51'46"	23,33	522051,65	2181100,46
325	131°57'56"	5,88	522071,68	2181088,49
326	162°29'54"	7,18	522076,05	2181084,56
327	105°43'55"	2,95	522078,21	2181077,71
310	5°0'22"	30,6	522081,05	2181076,91
328	19°9'20"	1,01	522079,40	2181088,63
329	289°20'40"	1	522079,73	2181089,58
330	199°20'40"	1	522078,79	2181089,91
331	109°53'7"	1	522078,46	2181088,97
328	19°9'20"	1,01	522079,40	2181088,63
№ 32				
Кадастровый квартал:			56:14:0000000	
Кадастровый номер:			56:14:0000000:2282	
Образуемый ЗУ:			56:14:0000000:2282/чзу9	
Площадь кв.м.:			927	
Правообладатель. Вид права:			долевая собственность, аренда Зуев П. Н.	
Разрешенное использование:			для сельскохозяйственного использования	
Назначение (сооружение):			Земельный участок под строительство подъездной автодороги к установке измерительной	
№ точки (сквозной)	Дирекционный угол	Расстояние, м	Координаты	
			X	Y
301	212°23'34"	37	522045,11	2181143,28
300	125°42'9"	28,67	522025,29	2181112,04
299	120°52'49"	11,77	522048,57	2181095,31
298	120°50'19"	10,98	522058,67	2181089,27
332	131°53'38"	3,65	522068,10	2181083,64
333	161°21'12"	6,85	522070,82	2181081,20
334	127°49'50"	4,53	522073,01	2181074,71
335	104°57'31"	4,07	522076,59	2181071,93
336	5°1'23"	6,05	522080,52	2181070,88
310	285°43'55"	2,95	522081,05	2181076,91
327	342°29'54"	7,18	522078,21	2181077,71
326	311°57'56"	5,88	522076,05	2181084,56
325	300°51'46"	23,33	522071,68	2181088,49
324	305°40'14"	22,55	522051,65	2181100,46
323	32°33'46"	24,95	522033,33	2181113,61
322	122°8'42"	9,57	522046,76	2181134,64
137	32°14'7"	3,17	522054,86	2181129,55
136	122°18'12"	5,5	522056,55	2181132,23
135	212°13'28"	2,49	522061,20	2181129,29
25	122°12'28"	1,5	522059,87	2181127,18
24	212°0'19"	0,66	522061,14	2181126,38

23	122°10'34"	8,19	522060,79	2181125,82
321	206°50'5"	9,5	522067,72	2181121,46
320	143°36'56"	0,47	522063,43	2181112,98
319	110°25'30"	4,1	522063,71	2181112,60
318	84°53'8"	5,83	522067,55	2181111,17
317	54°33'55"	5,83	522073,36	2181111,69
316	27°31'31"	4,8	522078,11	2181115,07
315	36°46'51"	2,57	522080,33	2181119,33
314	15°42'31"	1	522081,87	2181121,39
313	66°35'2"	1,38	522082,14	2181122,35
312	358°50'48"	5,96	522083,41	2181122,90
307	263°16'1"	1,45	522083,29	2181128,86
306	251°12'28"	3,04	522081,85	2181128,69
305	224°52'10"	3,1	522078,97	2181127,71
304	207°29'44"	3,86	522076,78	2181125,51
303	320°15'14"	6,18	522075,00	2181122,09
302	302°21'55"	30,71	522071,05	2181126,84
301	212°23'34"	37	522045,11	2181143,28
34	212°31'20"	2,59	522034,23	2181122,68
35	122°38'30"	2,58	522032,84	2181120,50
36	32°38'30"	2,58	522035,01	2181119,11
37	302°49'43"	2,58	522036,40	2181121,28
34	212°31'20"	2,59	522034,23	2181122,68
330	199°20'40"	1	522078,79	2181089,91
331	109°53'7"	1	522078,46	2181088,97
328	19°9'20"	1,01	522079,40	2181088,63
329	289°20'40"	1	522079,73	2181089,58
330	199°20'40"	1	522078,79	2181089,91
№ 33				
Кадастровый квартал:			56:14:0417009	
Кадастровый номер:			56:14:0417009:12	
Образуемый ЗУ:			56:14:0417009:12/чзу1	
Площадь кв.м.:			8	
Правообладатель. Вид права:			долевая собственность	
Разрешенное использование:			для сельскохозяйственного использования	
Назначение (сооружение):			Земельный участок под строительство подъездной автодороги к ИУ-34	
№ точки (сквозной)	Дирекционный угол	Расстояние, м	Координаты	
			X	Y
337	212°20'22"	2	522057,39	2181036,99
338	122°44'7"	1	522056,32	2181035,30
339	123°2'53"	0,99	522057,16	2181034,76
340	33°3'35"	2,02	522057,99	2181034,22
341	301°56'41"	1	522059,09	2181035,91
342	302°54'19"	1,01	522058,24	2181036,44
337	212°20'22"	2	522057,39	2181036,99
343	212°44'7"	2	522076,34	2181066,47
344	122°54'19"	1,01	522075,26	2181064,79
345	122°33'38"	0,98	522076,11	2181064,24
346	33°7'56"	1,99	522076,94	2181063,71
347	302°44'7"	1	522078,03	2181065,38
348	302°54'19"	1,01	522077,19	2181065,92
343	212°44'7"	2	522076,34	2181066,47
№ 34				
Кадастровый квартал:			56:14:0000000	
Кадастровый номер:			56:14:0000000:2282	
Образуемый ЗУ:			56:14:0000000:2282/чзу10	
Площадь кв.м.:			1060	
Правообладатель. Вид права:			долевая собственность, аренда Зуев П. Н.	
Разрешенное использование:			для сельскохозяйственного использования	

Назначение (сооружение):			Земельный участок под строительство подъездной автодороги к ИУ-34	
№ точки (сквозной)	Дирекционный угол	Расстояние, м	Координаты	
			X	Y
283	35°50'16"	3,77	522061,44	2181013,75
282	29°44'42"	2,34	522063,65	2181016,81
140	315°0'0"	0,07	522064,81	2181018,84
158	345°4'7"	1,55	522064,76	2181018,89
157	8°51'11"	4,48	522064,36	2181020,39
156	346°32'41"	7,18	522065,05	2181024,82
155	316°46'39"	7,07	522063,38	2181031,80
154	295°3'27"	28,22	522058,54	2181036,95
153	273°18'7"	2,08	522032,98	2181048,90
152	228°6'54"	2,08	522030,90	2181049,02
151	205°45'34"	8,9	522029,35	2181047,63
150	296°57'34"	27,29	522025,48	2181039,61
149	25°39'8"	26,1	522001,16	2181051,98
28	301°33'5"	6,02	522012,46	2181075,51
27	205°38'28"	26,34	522007,33	2181078,66
248	205°39'39"	6,23	521995,93	2181054,91
247	116°53'6"	39,25	521993,23	2181049,29
246	25°46'42"	11,73	522028,24	2181031,54
245	115°3'5"	15,07	522033,34	2181042,10
244	115°2'54"	8,79	522046,99	2181035,72
349	136°46'52"	4,32	522054,95	2181032,00
350	166°26'18"	4,39	522057,91	2181028,85
351	183°47'15"	5,75	522058,94	2181024,58
352	150°29'53"	5,85	522058,56	2181018,84
283	35°50'16"	3,77	522061,44	2181013,75
337	212°20'22"	2	522057,39	2181036,99
338	122°44'7"	1	522056,32	2181035,30
339	123°2'53"	0,99	522057,16	2181034,76
340	33°3'35"	2,02	522057,99	2181034,22
341	301°56'41"	1	522059,09	2181035,91
342	302°54'19"	1,01	522058,24	2181036,44
337	212°20'22"	2	522057,39	2181036,99
353	5°3'22"	4,88	522079,71	2181061,61
354	279°59'6"	1,44	522080,14	2181066,47
355	264°59'58"	2,41	522078,72	2181066,72
356	238°40'54"	4,16	522076,32	2181066,51
357	222°8'15"	3,96	522072,77	2181064,35
358	243°16'2"	4,58	522070,11	2181061,41
359	273°17'48"	4,35	522066,02	2181059,35
360	296°20'36"	18,5	522061,68	2181059,60
297	296°20'45"	10,52	522045,10	2181067,81
296	293°45'38"	5,76	522035,67	2181072,48
31	211°35'42"	6,07	522030,40	2181074,80
30	113°43'26"	6,59	522027,22	2181069,63
148	116°19'2"	29,98	522033,25	2181066,98
147	93°21'25"	7,17	522060,12	2181053,69
146	63°19'47"	7,31	522067,28	2181053,27
145	42°7'47"	5,08	522073,81	2181056,55
144	75°4'7"	1,55	522077,22	2181060,32
143	104°46'58"	0,74	522078,72	2181060,72
142	14°2'10"	1,11	522079,44	2181060,53
353	5°3'22"	4,88	522079,71	2181061,61
343	212°44'7"	2	522076,34	2181066,47
344	122°54'19"	1,01	522075,26	2181064,79
345	122°33'38"	0,98	522076,11	2181064,24
346	33°7'56"	1,99	522076,94	2181063,71

Материалы по обоснованию проекта межевания **территории**

347	302°44'7"	1	522078,03	2181065,38
348	302°54'19"	1,01	522077,19	2181065,92
343	212°44'7"	2	522076,34	2181066,47

2.3 Сведения о границах территории, применительно к которой осуществляется подготовка проекта межевания, содержащие перечень координат характерных точек таких границ в системе координат, используемой для ведения ЕГРН

Граница территории, в отношении которой осуществляется подготовка проекта межевания территории, установлена по границе зоны планируемого размещения линейного объекта, в границах МО Сорочинский городской округ, МО Кинзельский сельсовет Красногвардейского района Оренбургской области.

В границах МО Сорочинский городской округ (Система координат: МСК56_Зона 1)		
№№ пунктов	X	Y
1	520827,22	1384107,69
2	520878,35	1384103,50
3	520883,00	1384098,13
4	520890,62	1384097,51
5	520890,66	1384084,12
6	520890,09	1384065,40
7	520867,52	1384067,24
8	520862,67	1384072,70
9	520824,74	1384075,81
В границах МО Кинзельский сельсовет Красногвардейского района (Система координат: МСК56_Зона 2)		
10	522064,14	2181401,50
11	522168,74	2181373,86
12	522170,45	2181380,43
13	522219,69	2181367,41
14	522212,42	2181339,83
15	522218,94	2181337,96
16	522223,76	2181338,16
17	522229,75	2181341,25
18	522232,37	2181342,24
19	522234,49	2181342,63
20	522237,49	2181341,83
21	522238,13	2181341,33
22	522228,40	2181323,57
23	522215,32	2181295,18
24	522214,30	2181295,45
25	522212,82	2181296,05
26	522210,63	2181298,25
27	522209,82	2181301,25
28	522209,85	2181301,88
29	522210,28	2181305,88
30	522209,83	2181308,20
31	522208,16	2181310,68
32	522205,31	2181312,35
33	522191,19	2181315,76
34	522168,56	2181221,98
35	522188,97	2181217,03
36	522187,07	2181209,32
37	522171,17	2181213,07
38	522166,32	2181213,09
39	522165,95	2181212,73
40	522165,45	2181212,59
41	522164,95	2181212,73
42	522164,59	2181213,09
43	522158,94	2181215,95
44	522183,43	2181317,68
45	522146,39	2181328,64
46	522142,31	2181313,12

47	522047,56	2181338,12
48	522048,94	2181343,38
49	522046,37	2181344,07
50	522033,81	2181336,81
51	522033,87	2181152,97
52	522039,67	2181162,14
53	522085,70	2181133,04
54	522083,29	2181128,86
55	522083,75	2181107,42
56	522080,52	2181070,88
57	522076,59	2181071,93
58	522073,01	2181074,71
59	522070,82	2181081,20
60	522068,10	2181083,64
61	522058,67	2181089,27
62	522045,10	2181067,81
63	522061,68	2181059,60
64	522066,02	2181059,35
65	522070,11	2181061,41
66	522072,77	2181064,35
67	522076,32	2181066,51
68	522078,72	2181066,72
69	522080,14	2181066,47
70	522079,71	2181061,61
71	522070,36	2181024,90
72	522062,41	2181012,98
73	522061,47	2181013,69
74	522058,56	2181018,84
75	522058,94	2181024,58
76	522057,91	2181028,85
77	522054,95	2181032,00
78	522046,99	2181035,72
79	521989,60	2180944,81
80	521987,30	2180887,78
81	521985,58	2180865,58
82	521982,32	2180843,55
83	521974,56	2180808,13
84	521972,63	2180794,94
85	521970,26	2180760,56
86	521621,56	2180774,37
87	521621,46	2180774,37
88	521621,11	2180793,07
89	521620,66	2180806,47
90	521940,45	2180793,64
91	521940,72	2180797,99
92	521942,99	2180813,41
93	521950,96	2180849,92
94	521953,85	2180869,74
95	521957,79	2180954,63
96	522004,69	2181028,57
97	521969,53	2181050,88
98	521997,12	2181094,84
99	521997,12	2181116,69
100	521904,33	2181116,44
101	521894,33	2181116,41
102	521884,13	2181116,44
103	521874,13	2181116,41
104	521863,92	2181116,44
105	521853,92	2181116,41
106	521853,89	2181126,41

107	521863,89	2181126,44
108	521863,90	2181122,68
109	521874,11	2181122,71
110	521874,09	2181126,41
111	521884,09	2181126,44
112	521884,11	2181122,72
113	521894,31	2181122,72
114	521894,30	2181126,41
115	521904,30	2181126,44
116	521904,31	2181122,72
117	522009,88	2181122,72
118	522009,67	2181350,59
119	522042,98	2181369,76
120	522055,01	2181366,60

2.4 Вид разрешенного использования образуемых земельных участков

Согласно п.2 ст.7 Земельного кодекса, определение видов разрешенного использования земельных участков осуществляется в соответствии с «Классификатором видов разрешенного использования земельных участков», утвержденным приказом Минэкономразвития № 540 от 01.09.2014г.

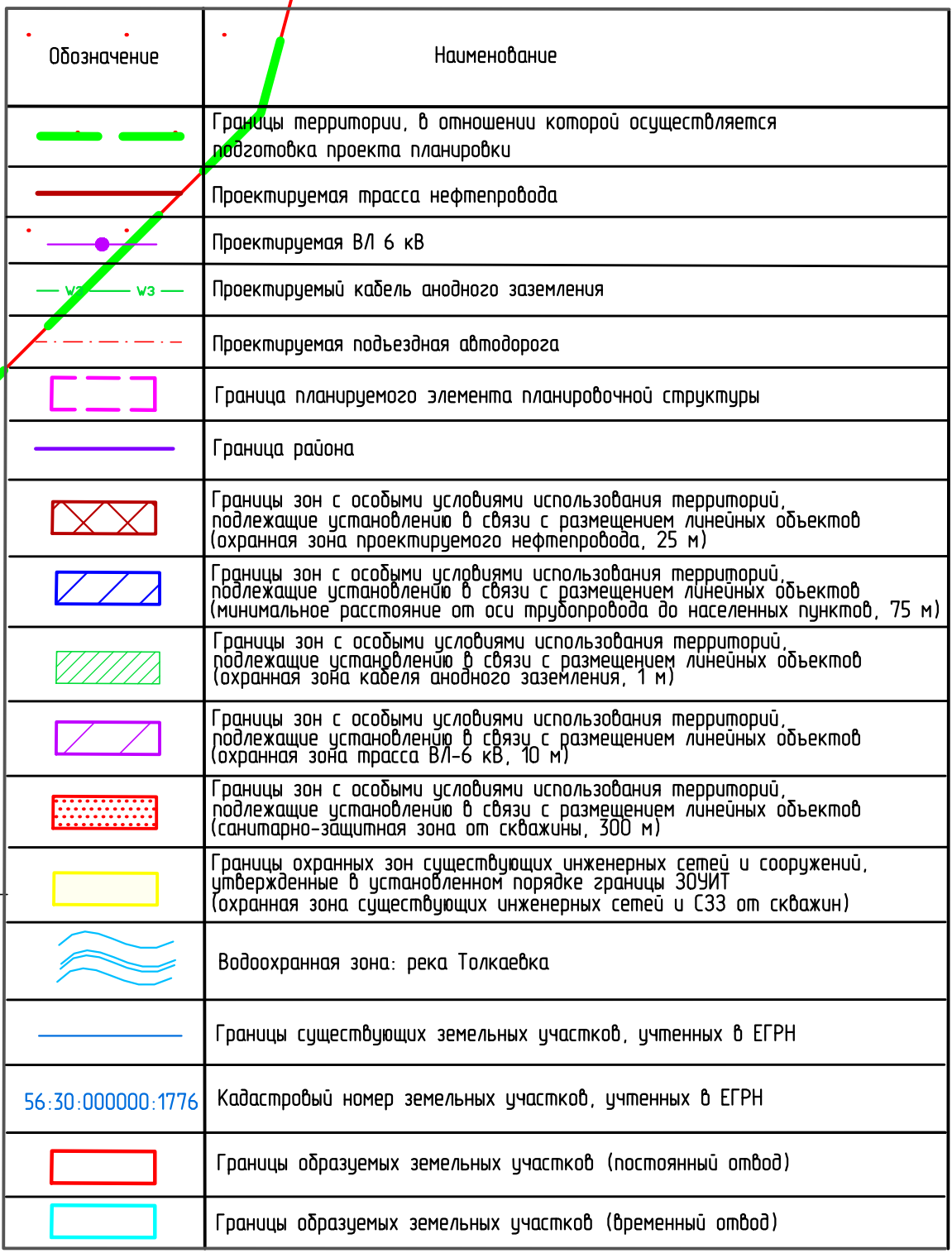
В соответствии с письмом Минэкономразвития № Д23и-3029 от 30.06.2015г. «О применении классификатора видов разрешенного использования земельных участков», установление вида разрешенного использования зависит от вида территориальной зоны, принадлежности земельного участка к определенной категории земель и земельной политики органа местного самоуправления.

Информация о видах разрешенного использования образуемых участков (частей) указана в таблицах 2.1 и 2.2.

Материалы по обоснованию проекта межевания территории

Раздел 3 «Материалы по обоснованию проекта межевания территории. Графическая часть»

№ п/п	Наименование документа в составе графической части	Количество листов	Примечание
1	Чертеж межевания территории материалов по обоснованию	2	—



1. Границы публичных сервитутов, установленных в соответствии с законодательством РФ, отсутствуют.

2. Границы публичных сервитутов, подлежащих установлению в соответствии с законодательством РФ, отсутствуют.

3. Границы зон с особыми условиями использования территорий, подлежащих установлению, изменению в связи с размещением линейных объектов, подлежащих реконструкции в связи с их переносом из зон планируемого размещения линейных объектов либо в границах зон планируемого размещения линейных объектов, отсутствуют.

Система координат МСК субъект 56
Система высот: Балтийская
Сечение рельефа через 1.0 м
Масштаб 1:1000

[illegible]

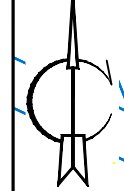
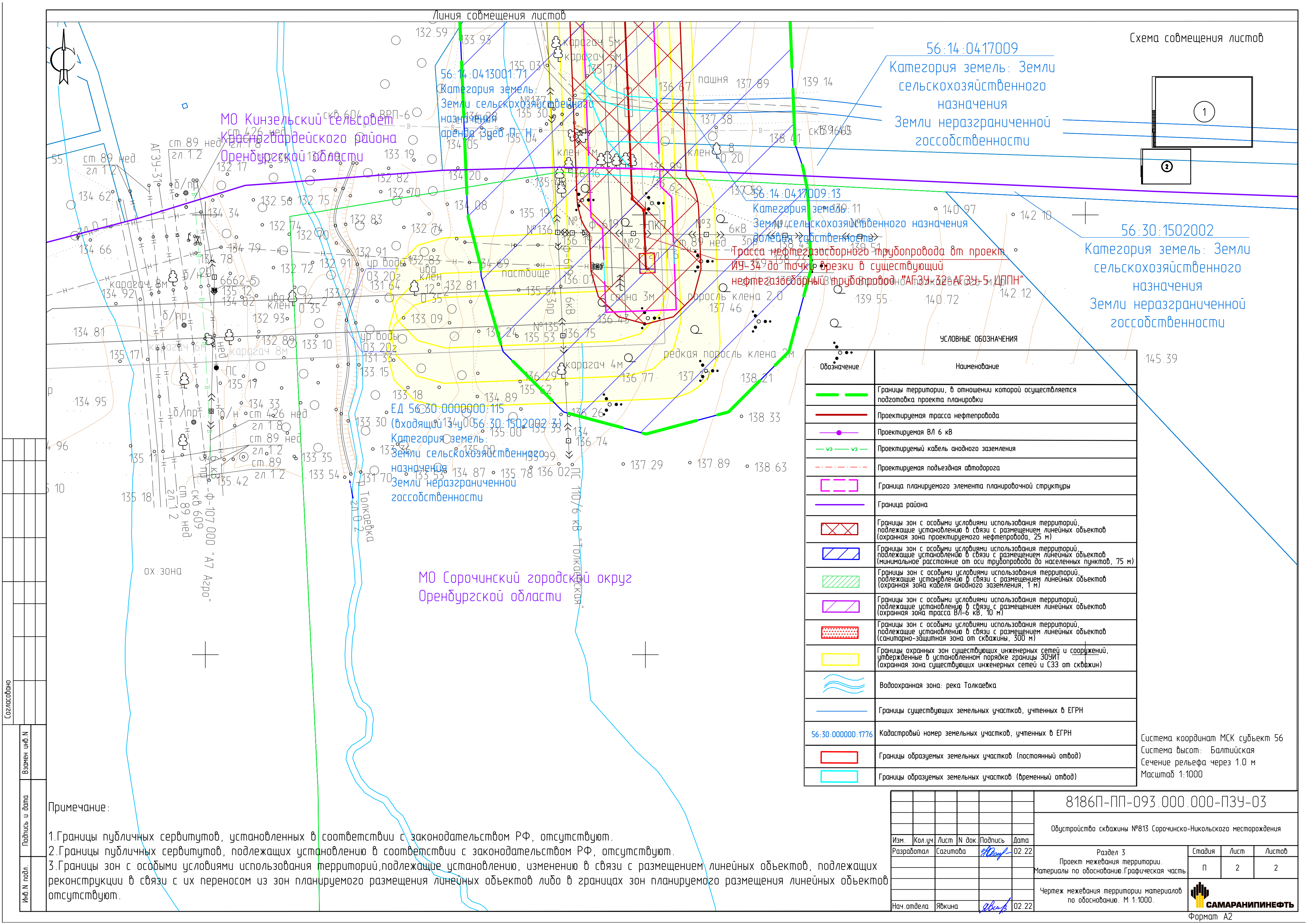
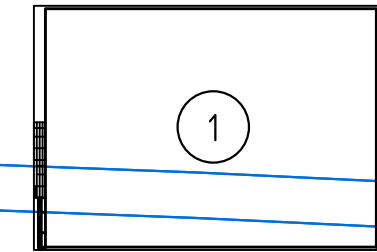


Схема совмещения листов



МО Кинзельский сельсовет
Красногвардейского района
Оренбургской области

56:14:0413001:71
Категория земель: Земли сельскохозяйственного назначения
Земли неразграниченной госсобственности

56:14:0417009
Категория земель: Земли сельскохозяйственного назначения
Земли неразграниченной госсобственности

56:14:0417009:13
Категория земель: Земли сельскохозяйственного назначения
Земли неразграниченной госсобственности

56:30:1502002
Категория земель: Земли сельскохозяйственного назначения
Земли неразграниченной госсобственности

Трасса нефтегазодобывающего трубопровода от проекта
И-9-34 до точки врезки в существующий
нефтегазодобывающий трубопровод "АГЗУ-32 АГЗУ-5 ИППН"

ЕД 56:30:0000000:115
(входящий участок 56:30:1502002:3)
Категория земель: Земли сельскохозяйственного назначения
Земли неразграниченной госсобственности

МО Сорочинский городской округ
Оренбургской области

Обозначение	Наименование
	Границы территории, в отношении которой осуществляется подготовка проекта планировки
	Проектируемая трасса нефтепровода
	Проектируемая ВЛ 6 кВ
	Проектируемый кабель анодного заземления
	Проектируемая подъездная автодорога
	Граница планируемого элемента планировочной структуры
	Граница района
	Границы зон с особыми условиями использования территорий, подлежащие установлению в связи с размещением линейных объектов (охранная зона проектируемого нефтепровода, 25 м)
	Границы зон с особыми условиями использования территорий, подлежащие установлению в связи с размещением линейных объектов (минимальное расстояние от оси трубопровода до населенных пунктов, 75 м)
	Границы зон с особыми условиями использования территорий, подлежащие установлению в связи с размещением линейных объектов (охранная зона кабеля анодного заземления, 1 м)
	Границы зон с особыми условиями использования территорий, подлежащие установлению в связи с размещением линейных объектов (охранная зона трасса ВЛ-6 кВ, 10 м)
	Границы зон с особыми условиями использования территорий, подлежащие установлению в связи с размещением линейных объектов (санитарно-защитная зона от скважины, 300 м)
	Границы охранных зон существующих инженерных сетей и сооружений, утвержденные в установленном порядке границы ЗОУИТ (охранная зона существующих инженерных сетей и СЗЗ от скважин)
	Водоохранная зона: река Толкаевка
	Границы существующих земельных участков, учтенных в ЕГРН
56:30:000000:1776	Кадастровый номер земельных участков, учтенных в ЕГРН
	Границы образуемых земельных участков (постоянный отвод)
	Границы образуемых земельных участков (временный отвод)

Система координат МСК субъект 56
Система высот: Балтийская
Сечение рельефа через 1.0 м
Масштаб 1:1000

Примечание:

- Границы публичных сервитутов, установленных в соответствии с законодательством РФ, отсутствуют.
- Границы публичных сервитутов, подлежащих установлению в соответствии с законодательством РФ, отсутствуют.
- Границы зон с особыми условиями использования территорий, подлежащие установлению, изменению в связи с размещением линейных объектов, подлежащих реконструкции в связи с их переносом из зон планируемого размещения линейных объектов либо в границах зон планируемого размещения линейных объектов отсутствуют.

8186П-ПП-093.000.000-ПЗУ-03					
Обустройство скважины №813 Сорочинско-Никольского месторождения					
Изм.	Кол.уч.	Лист	N док.	Подпись	Дата
Разработал	Создана				02.22
Раздел 3 Проект межевания территории. Материалы по обоснованию. Графическая часть				Стадия	Лист
				П	2
Чертеж межевания территории материалов по обоснованию. М 1:1000.					
Нач. отдела		Явкина		Подпись	02.22

Формат А2

Раздел 4 «Материалы по обоснованию проекта межевания территории. Пояснительная записка»

4.1 Обоснование определения местоположения границ образуемого земельного участка с учетом соблюдения требований к образуемым земельным участкам, в том числе требований к предельным (минимальным и (или) максимальным) размерам земельных участков

В соответствии с ч.7 ст.43 Градостроительного кодекса, материалы по обоснованию проекта межевания территории включают в себя чертежи, на которых отображаются:

- границы существующих земельных участков;
- границы зон с особыми условиями использования территорий;
- местоположение существующих объектов капитального строительства;
- границы особо охраняемых природных территорий;
- границы территорий объектов культурного наследия;
- границы лесничеств, участков лесничеств, лесных кварталов, лесотаксационных выделов или частей лесотаксационных выделов.

В настоящем проекте межевания территории:

- границы существующих земельных участков и зон с особыми условиями использования территории нанесены в соответствии с данными выписок из Единого государственного реестра недвижимости об объекте недвижимости;
- местоположение существующих объектов капитального строительства, в том числе подземных и надземных линейных объектов, нанесено в соответствии с материалами технического отчета по результатам инженерно-геодезических изысканий для подготовки проектной документации 8186П-П-093.000.000-ИГДИ-01 (исполнитель ООО «СамараНИПИнефть», 2021г.);
- границы особо охраняемых природных территорий и территорий объектов культурного наследия не отображены ввиду отсутствия указанных территорий в границах зон планируемого размещения проектируемого объекта.

При подготовке проекта межевания территории определение местоположения границ образуемых и изменяемых земельных участков и их размеров осуществляется в соответствии с градостроительными регламентами и нормами отвода земельных участков для конкретных видов деятельности, требованиями установленными федеральными законами и законами субъектов Российской Федерации, техническими регламентами, сводами правил.

4.2 Обоснование способа образования земельного участка и обоснование определения размеров образуемого земельного участка

В соответствии со ст.11.3. ЗК РФ образование земельных участков из земель или земельных участков, находящихся в государственной или муниципальной собственности, осуществляется в соответствии с проектом межевания территории, утвержденным в соответствии с Градостроительным кодексом Российской Федерации. Раздел земельного участка в соответствии со ст.11.4 ЗК РФ.

4.3 Обоснование определения границ публичного сервитута, подлежащего установлению в соответствии с законодательством РФ

Границы публичного сервитута, подлежащего установлению в соответствии с законодательством Российской Федерации, отсутствуют.